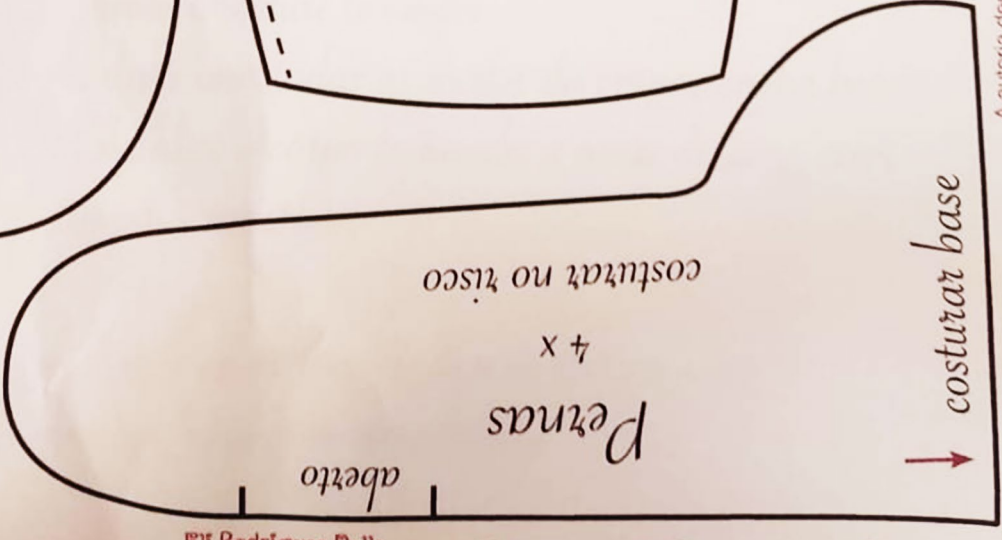
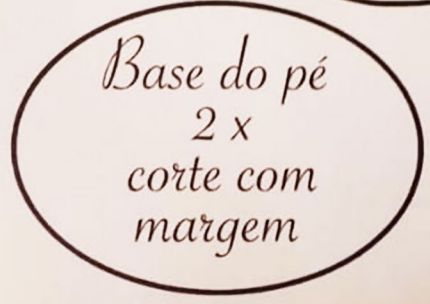
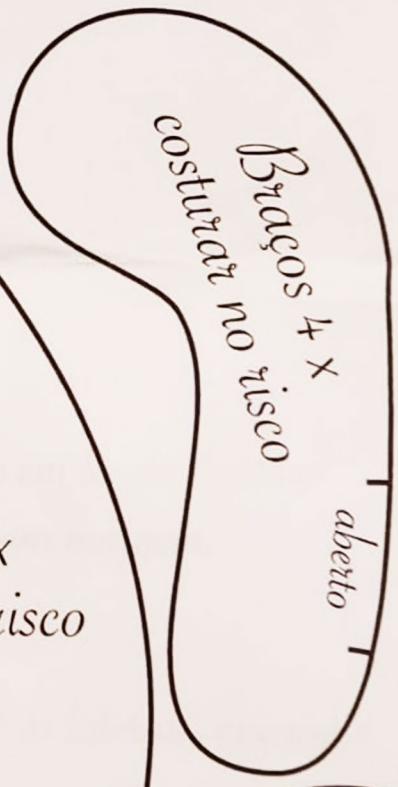
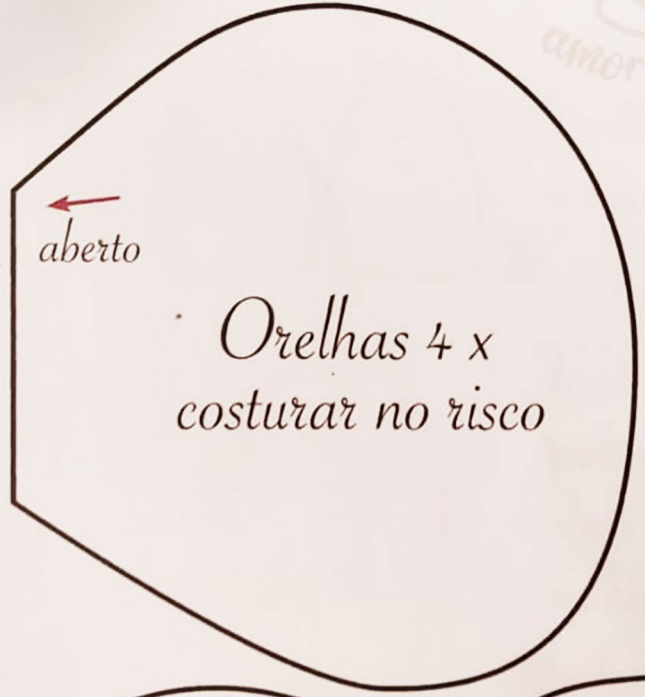
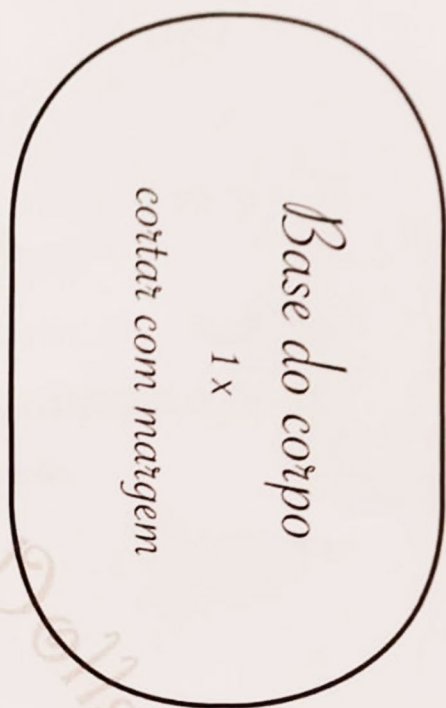
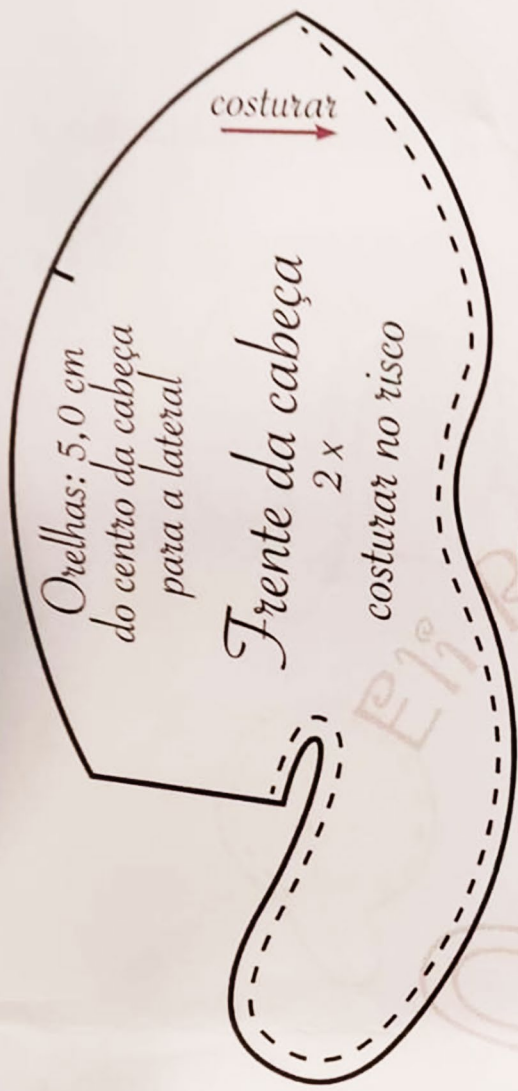


Elefantinhos



A autoria deste Projeto pertence a Elizângela Rodrigues. É PROIBIDO a reprodução e divulgação do mesmo, sem a autorização da autora. Todos os direitos reservados e protegidos pela Lei. 9.610 de 19/02/1998

Elefantinhos

Costurando o elefantinho

a)



Risque as partes da cabeça na pelúcia ou Unifloc duplo e costure conforme a fig. a. Recorte deixando margem.

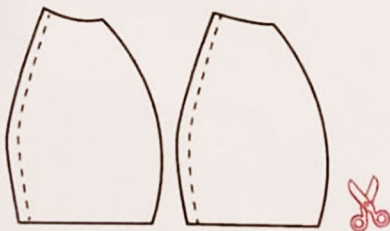
b)



Junte as duas partes e costure toda a volta, encha bem.

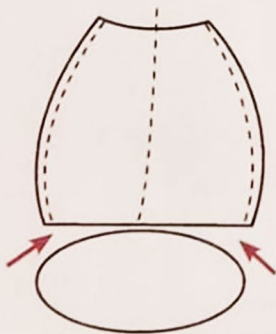
Corpo

a)



Risque as partes do corpo em tecido duplo e costure, a seguir recorte com margem.

b)



Junte as duas partes e costure as laterais, encaixe o fundo e costure também.

Após unir todas as partes do corpo, encha bem. Finalize o corpo fechando a parte de cima com pontos invisíveis.

Obs. Pernas, braços e orelhas costure conforme o molde. O elefante maior é feito da mesma forma.