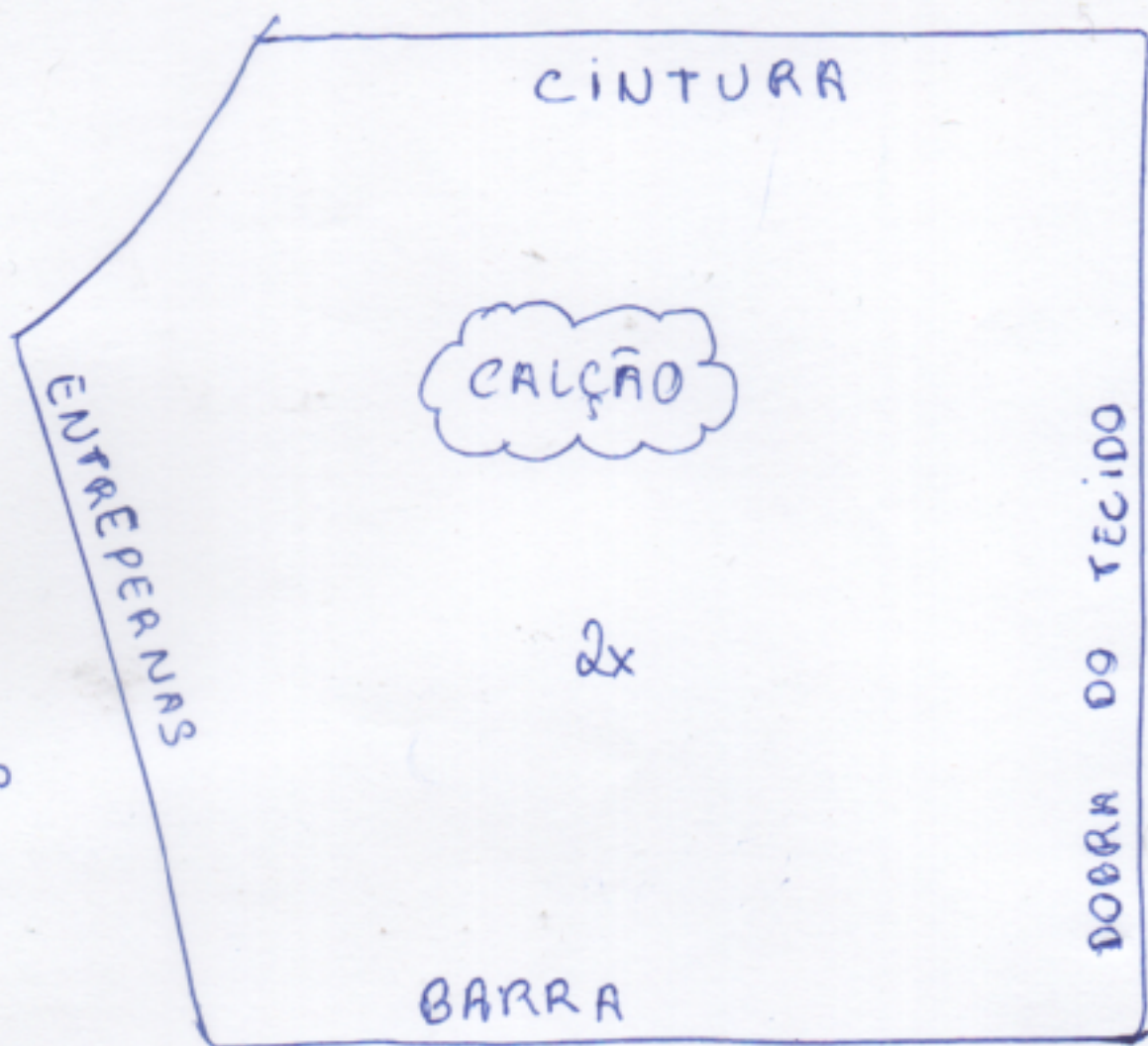


Medidas do
Vestido

Pala: 10 x 15cm

Saia: 10 x 50cm

→ A medida da pala
dobrada com a bainha nas
laterais é de: 5 x 13.5 cm



ABERTO

GORRO
CETIM

Após costurar o barrado
branco, unir as laterais juntando
direito com direito. Passar uma
costura reta. Deixar a parte de cima
aberta para colocar o pompom e fechar com
a cola quente

Costurar uma faixa dobrada de 23 x 3.5 cm de soft branco

Beatriz
Salles

