

Tick

Elizangela Rodrigues

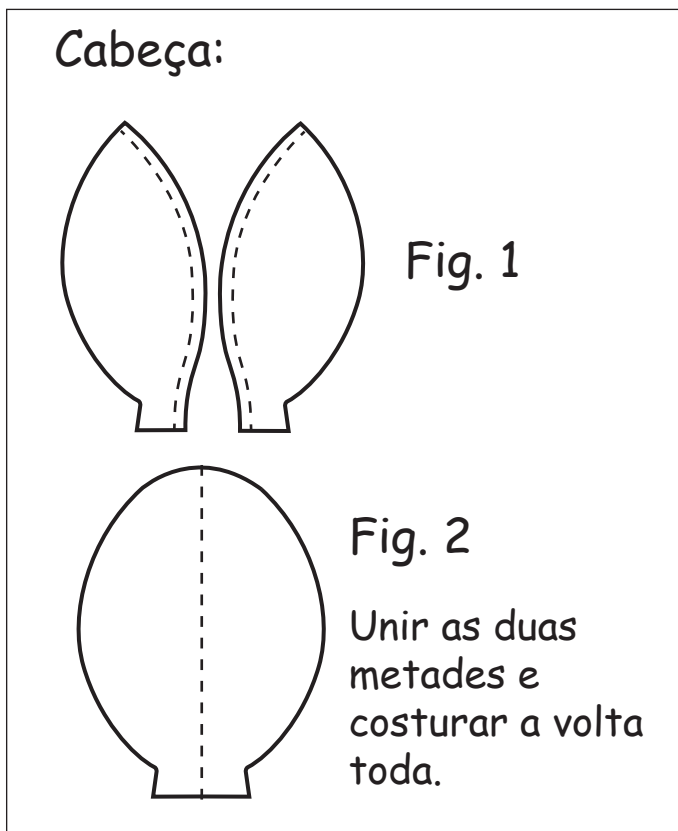
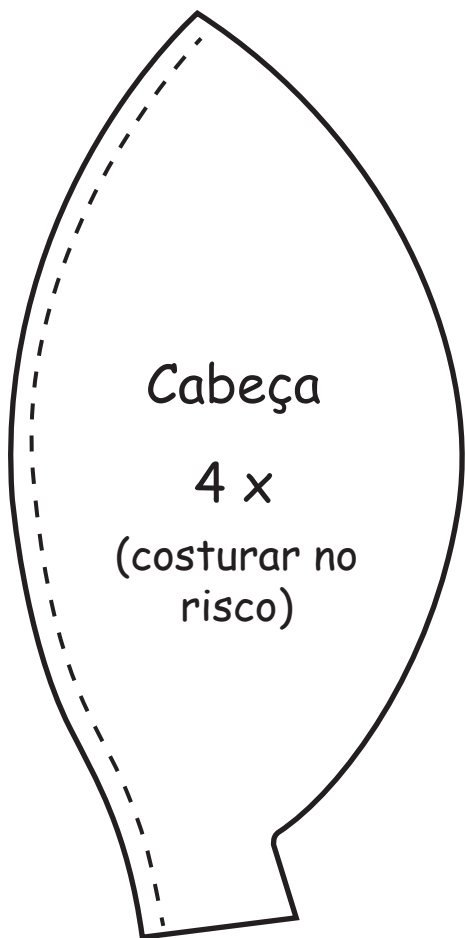


Elizangela Rodrigues

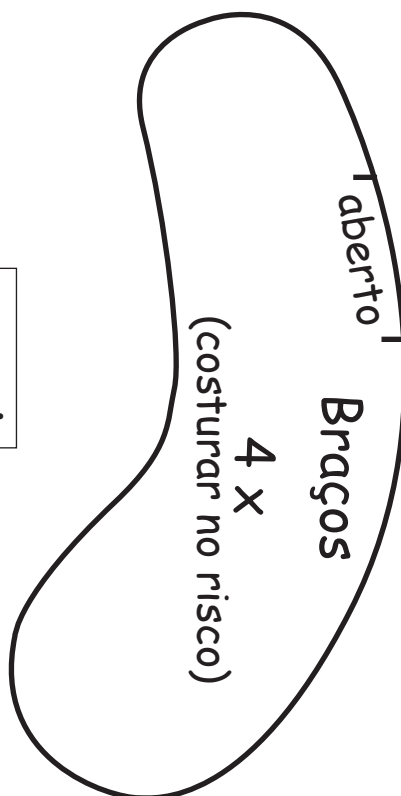
Fone: 11 97013-5243

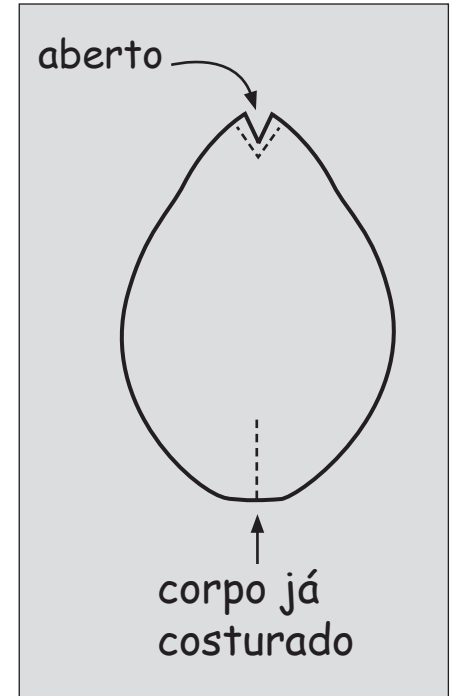
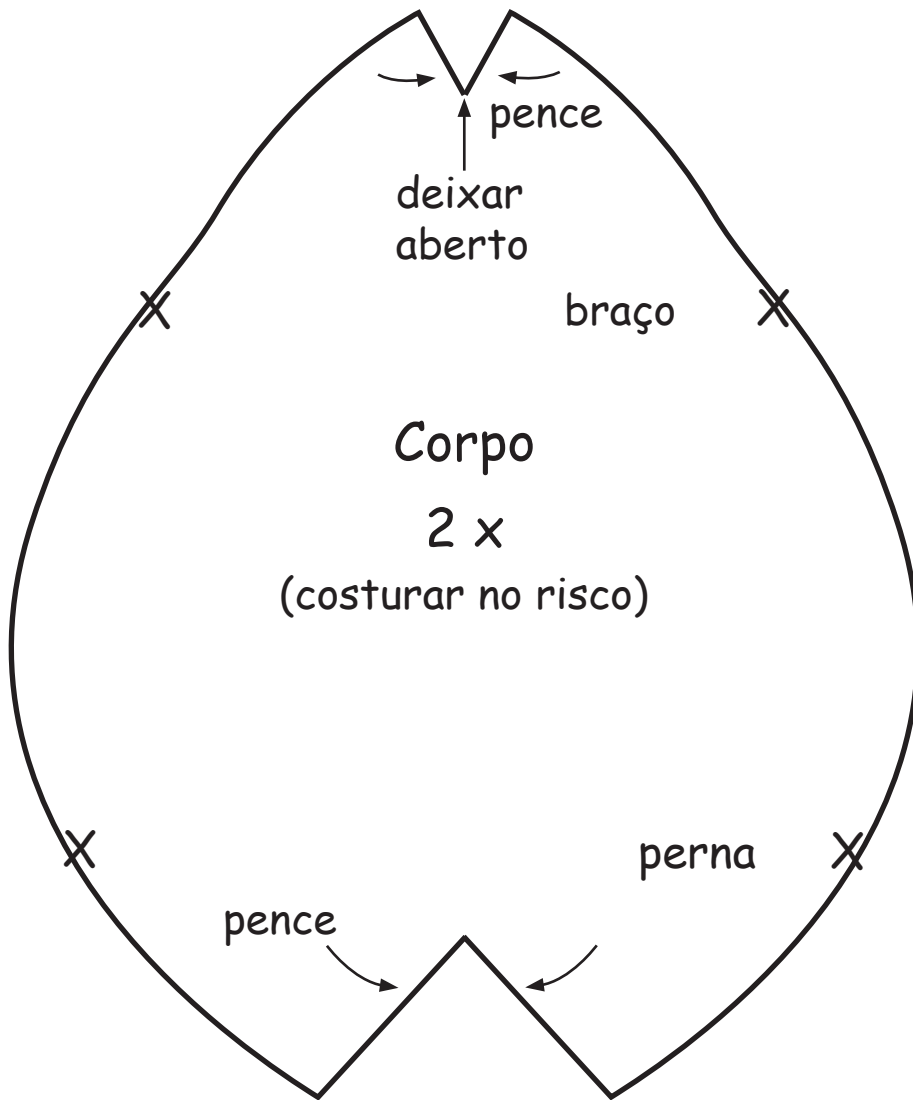
email: rodriguesturquetti@gmail.com

Facebook: [Elizangela Rodrigues](#)



Braços:
Costurar no risco.

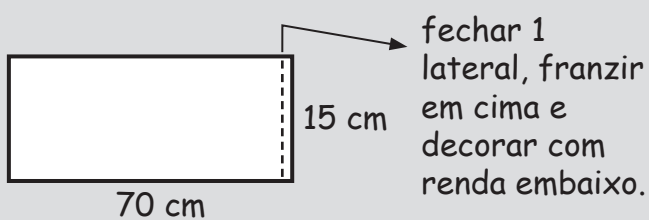




Corpo: Costurar no risco conforme indicado no molde, recortar e fechar as pences, deixando uma abertura na parte de cima para encher.

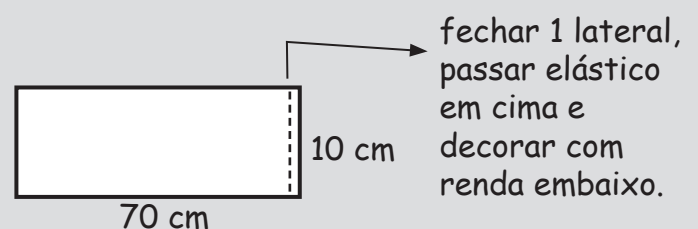
Depois de fechar as pences, costure toda a parte de baixo, em cima fica aberto para encher.

Para o vestido: 01 tira de tecido medindo 70 cm X 15 cm.



Faixa franzida medindo 1,40 X 8,5 cm. Dobrar ao meio e franzir em seguida. Costurar na barra do vestido ou só costurar a renda.

Saiote: 01 tira de tecido medindo 70 cm X 10 cm.



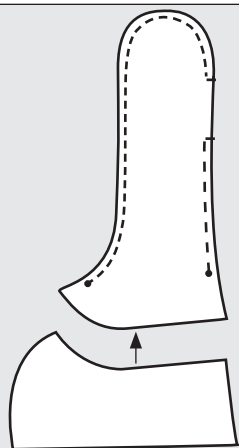


Fig. 1

Costurar até o local indicado. Recortar deixando margem de 1/2 cm. Em seguida, riscar o pé, recortar deixando 1/2 cm e costurar na perna conforme Fig.1. Por último colar a sola de mdf Fig.3.

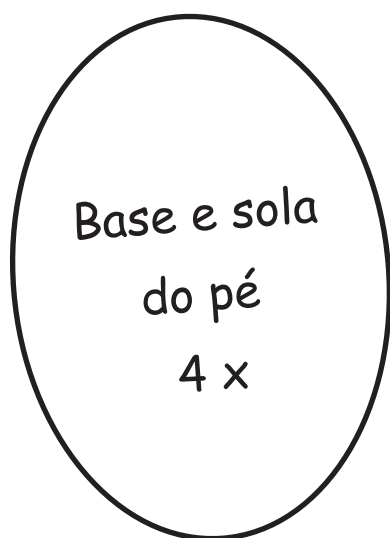
Fig. 2



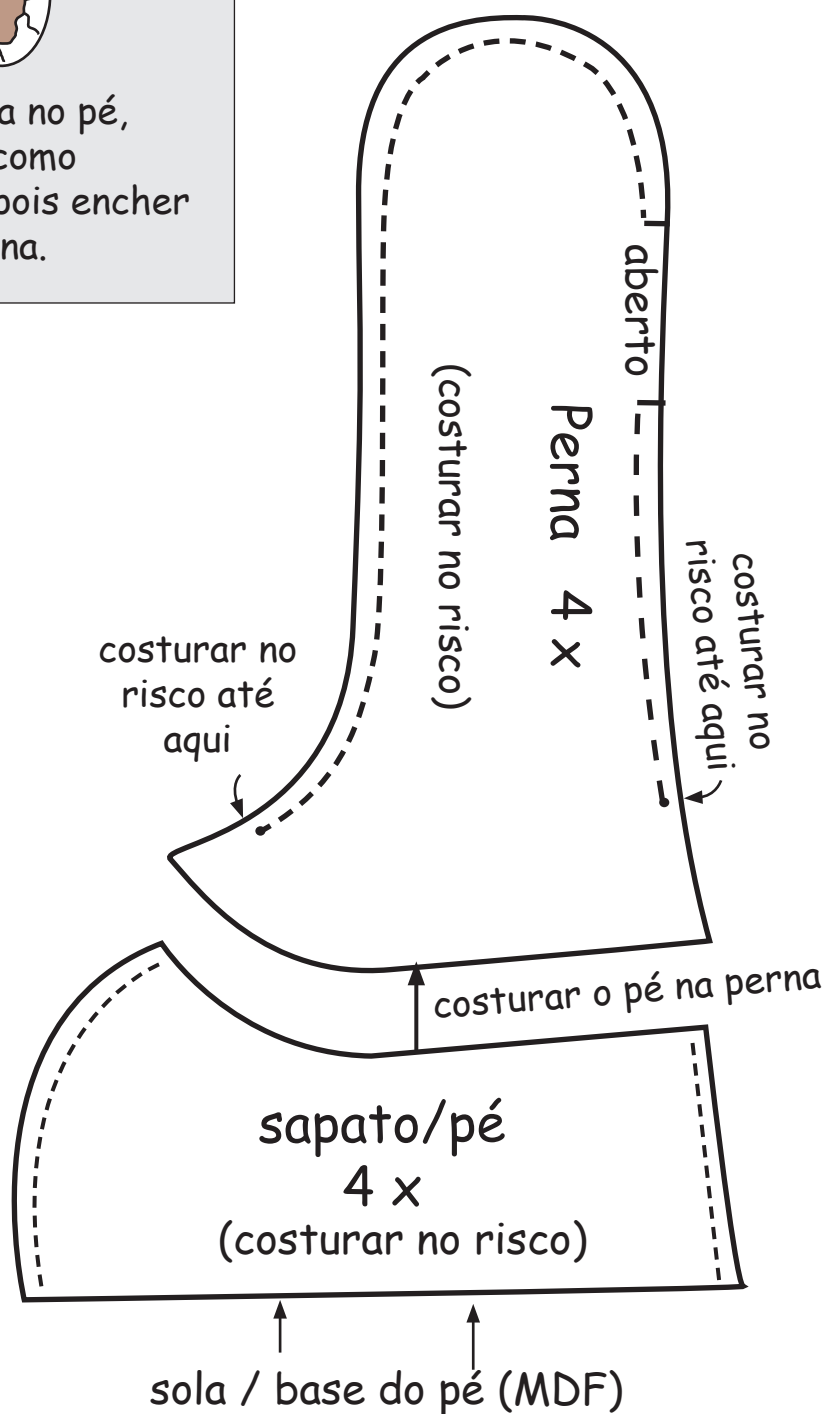
Fig. 3



Colar a sola no pé, fechando como fuxico, depois encher bem, a perna.



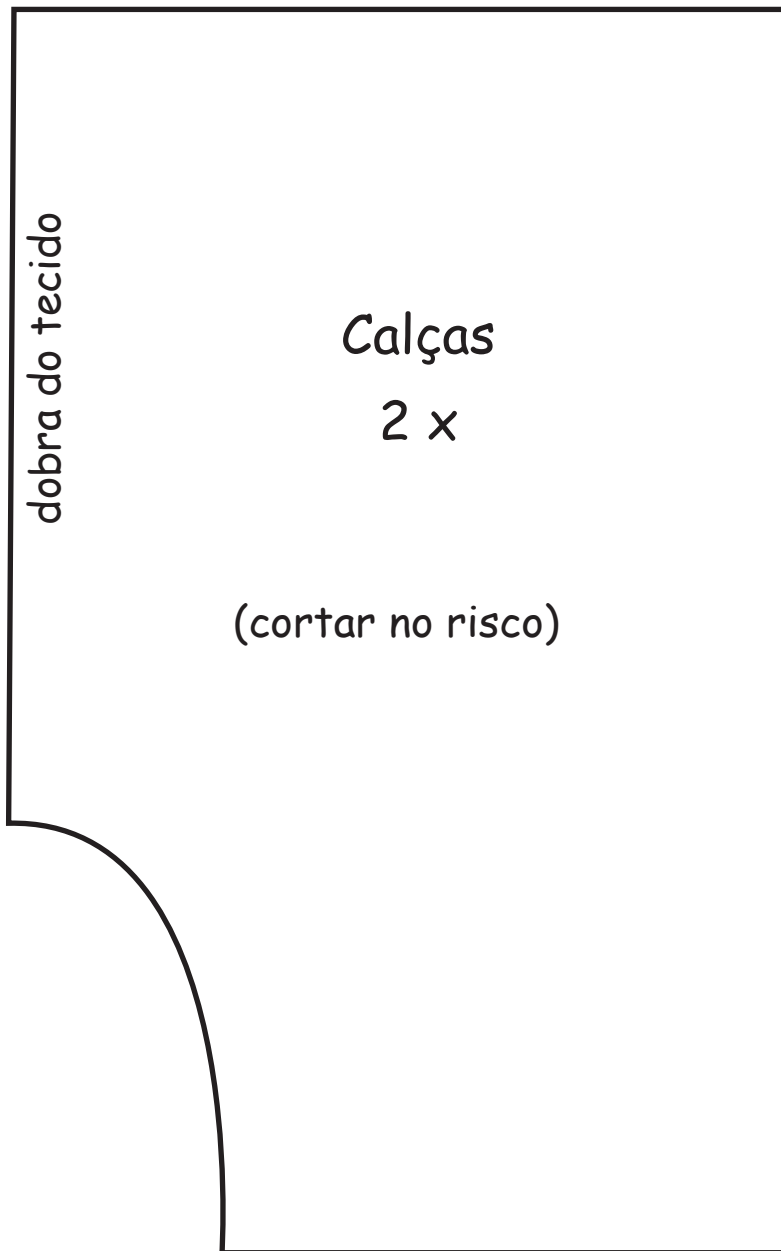
Base e sola
do pé
4 x



Obs.

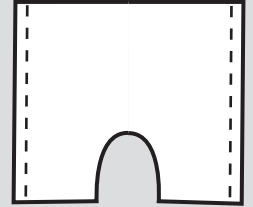
Sapato: faça com tecido estampado para diferenciar da perna da boneca.

sola / base do pé (MDF)



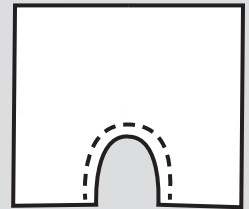
Calças:

Fig. 1



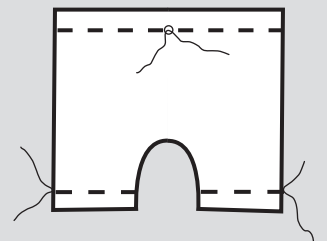
Costurar as laterais

Fig. 2



Costurar entre as pernas

Fig. 3



Passar um alinhavo na cintura e nas pernas da calça

Obs.

Quando vestir as calças na boneca, puxe os alinhavos para acertar o tamanho, corte as pontas.

Para os cabelos

01 novelo de lã de 100g.
Usei lã de tapeçaria.

Medidas da régua: 19 cm X 25 cm.

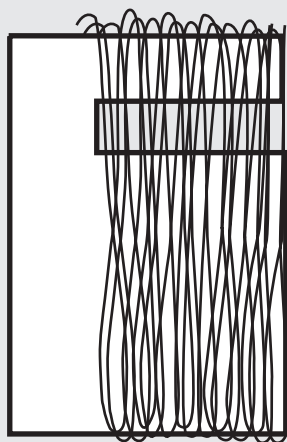
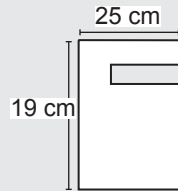


Fig. A

A lã deverá ser enrolada na régua conforme Fig. A

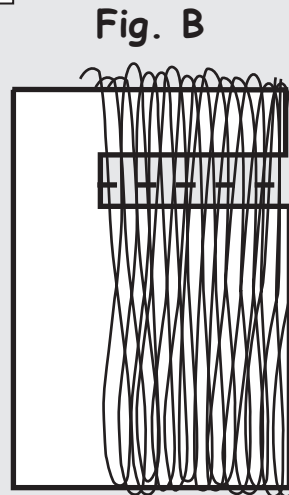
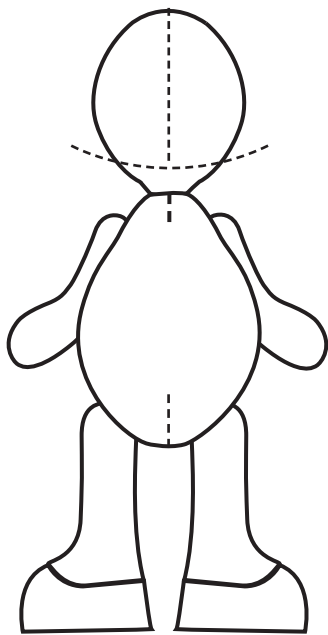


Fig. B

Depois passe uma costura à máquina com a lã ainda na régua.

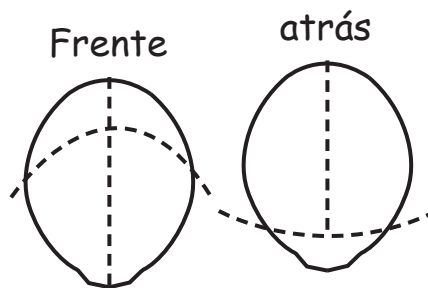
Com a lã toda costurada, é só colar ou costurar na cabeça da boneca

Fig. C



Passar um risco na cabeça da boneca onde será colado/costurado o cabelo

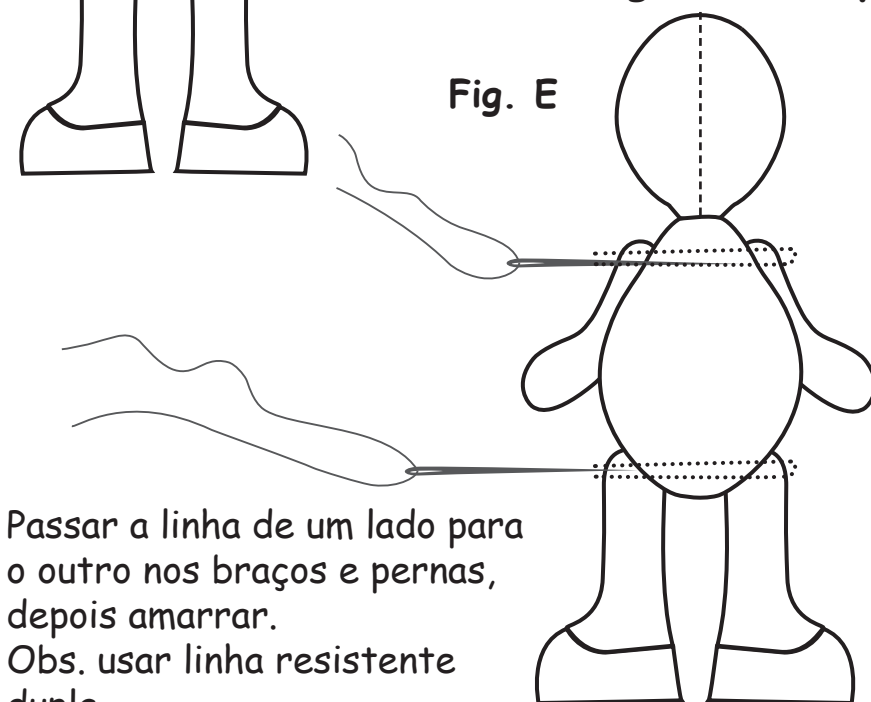
Fig. D



Cole/costure o cabelo em cima desse risco.

Montagem do corpo

Fig. E



Passar a linha de um lado para o outro nos braços e pernas, depois amarrar.
Obs. usar linha resistente dupla.

Altura dos olhos

Para marcar a altura dos olhos:

