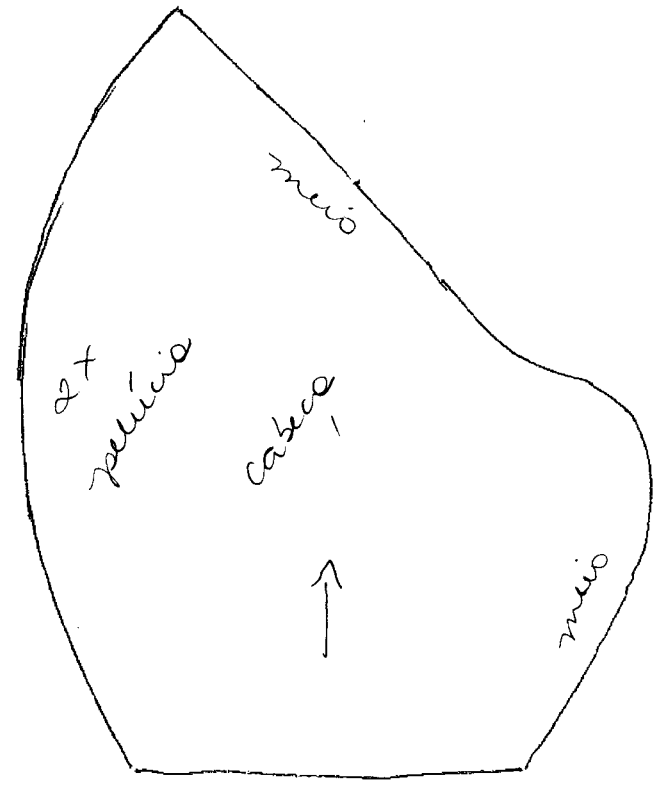
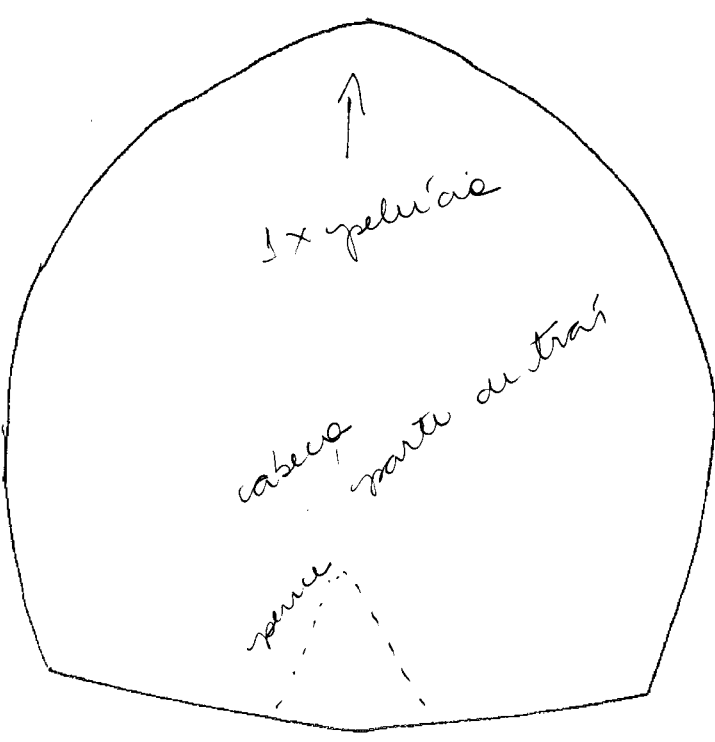
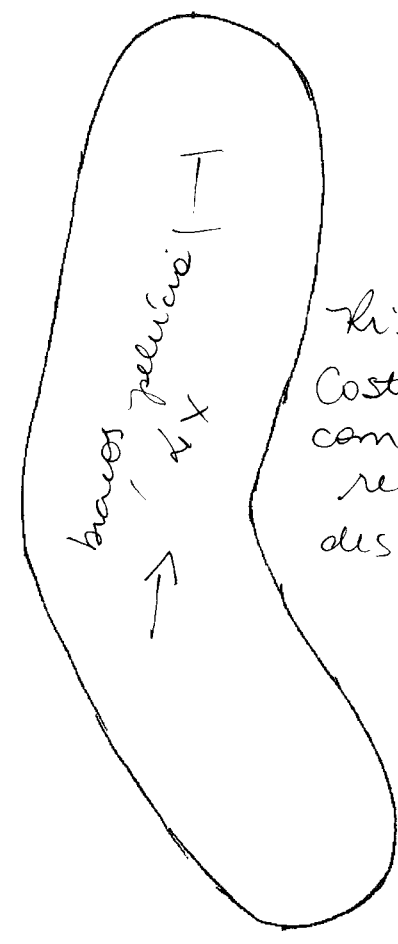
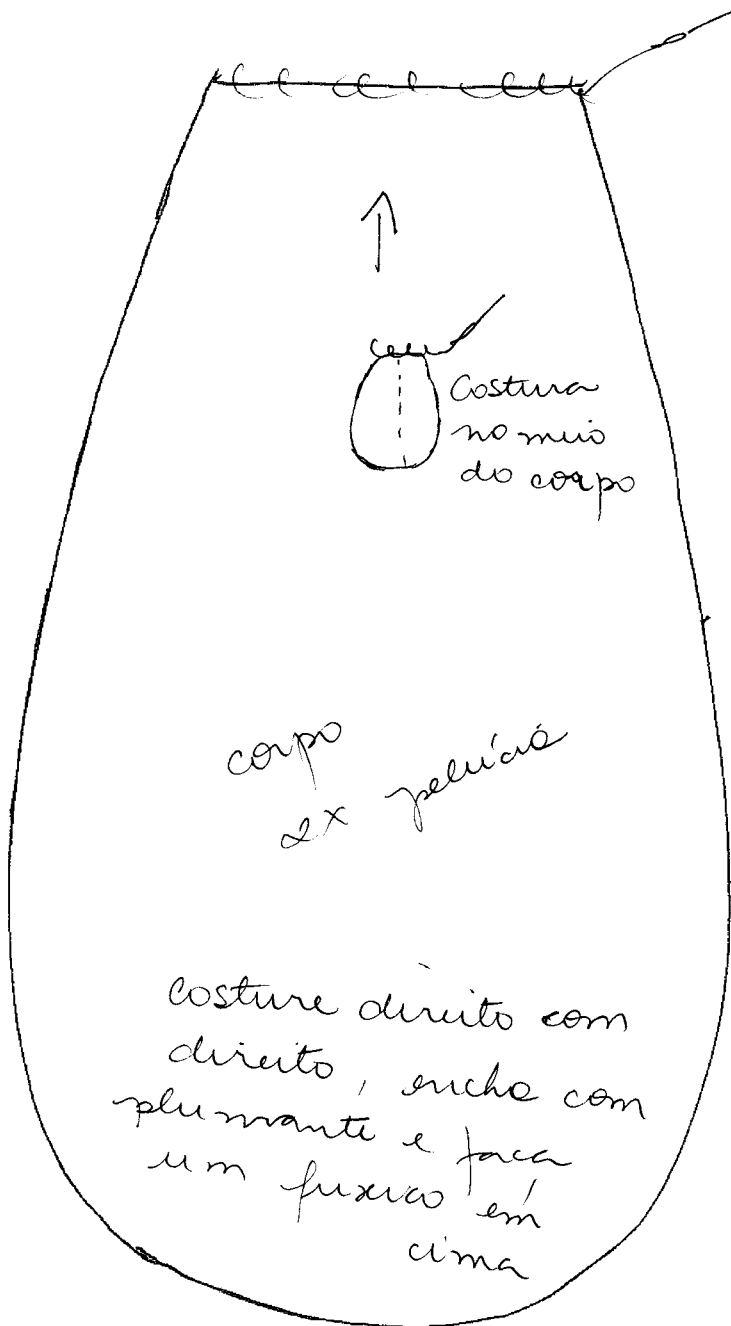


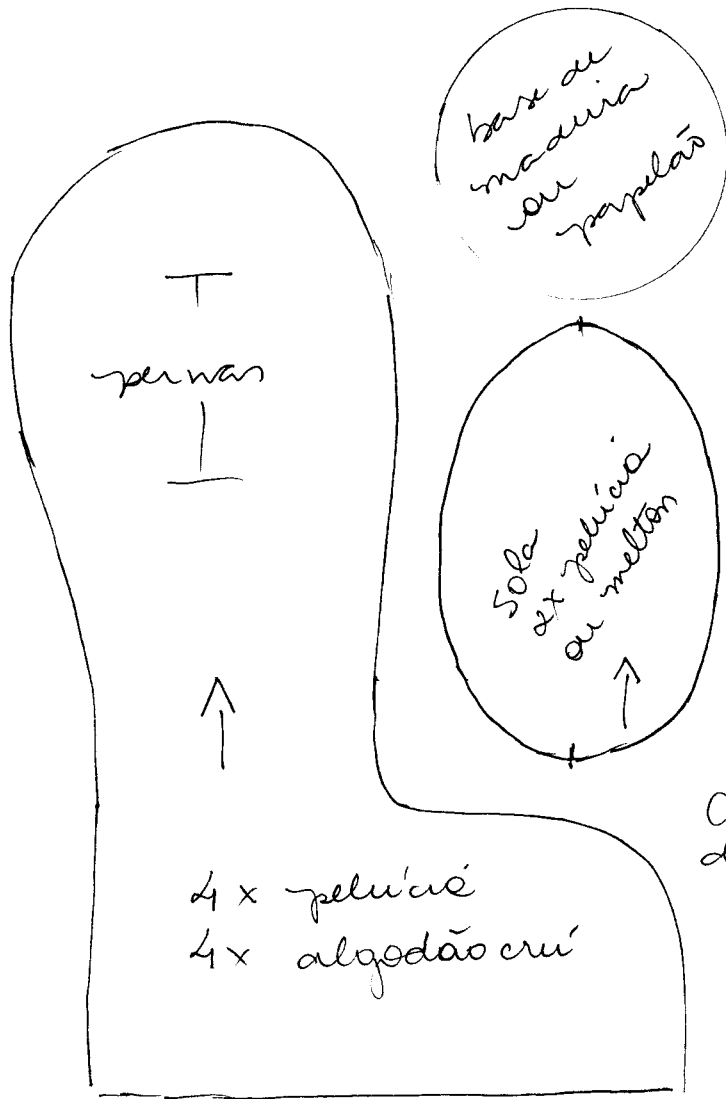
Cachorrinho



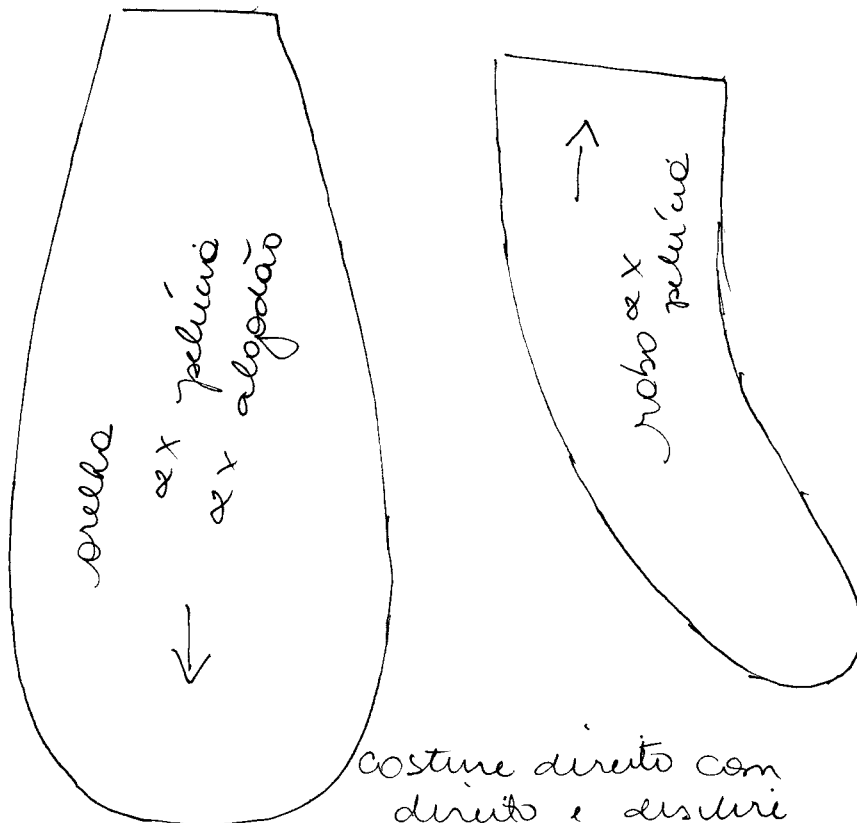
f Rose Perucci
@peruccirose



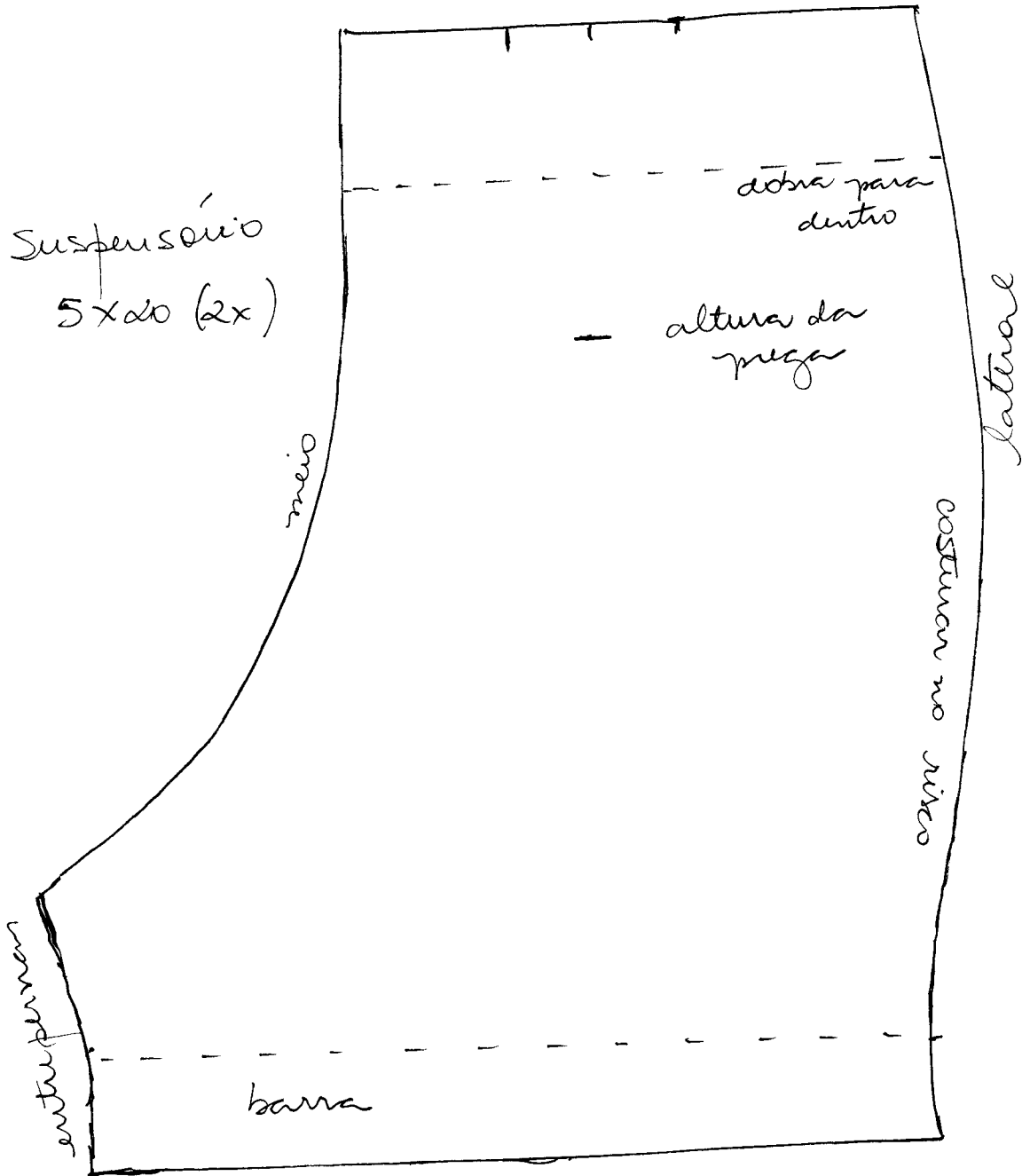




Costure direto com
direito a pelúcia com
algodão cru em cima
e embaixo.



costure direto com
direito e desdire



- Marque as pregas e costure
- Costure as laterais juntando frente e parte de trás.
- Costure as entre pernas
- Faça a dobra do cós e costure
- Faça uma marca de um dedo a partir da prega para passar o elástico

Cabeça

- junte as duas partes de frente da cabeça com uma costura.
- junte frente e trás
- Feche a parte de trás
- Fixe as orelhas quando costurar a cabeça

Enche um pouco a cabeça, depois faça um furo na abertura. Deixe essa abertura bem pequena. Use linha resistente.

Por essa abertura continue enchendo até a cabeça ficar bem firme

Borde o nariz.

marcadas dos olhos: Um centímetro acima do nariz e um dedo para as laterais de cada lado.

Passa uma agulha de boneco com linha resistente de um lado para o outro para dar profundidade e depois coloque as perolas ou missangas. Arraste e saia com a agulha no meio da cabeça.

faça a marcada de boca com a linha que bordar o nariz.

- Preque a cabeça no corpo.
- mãos e pernas são articulados