

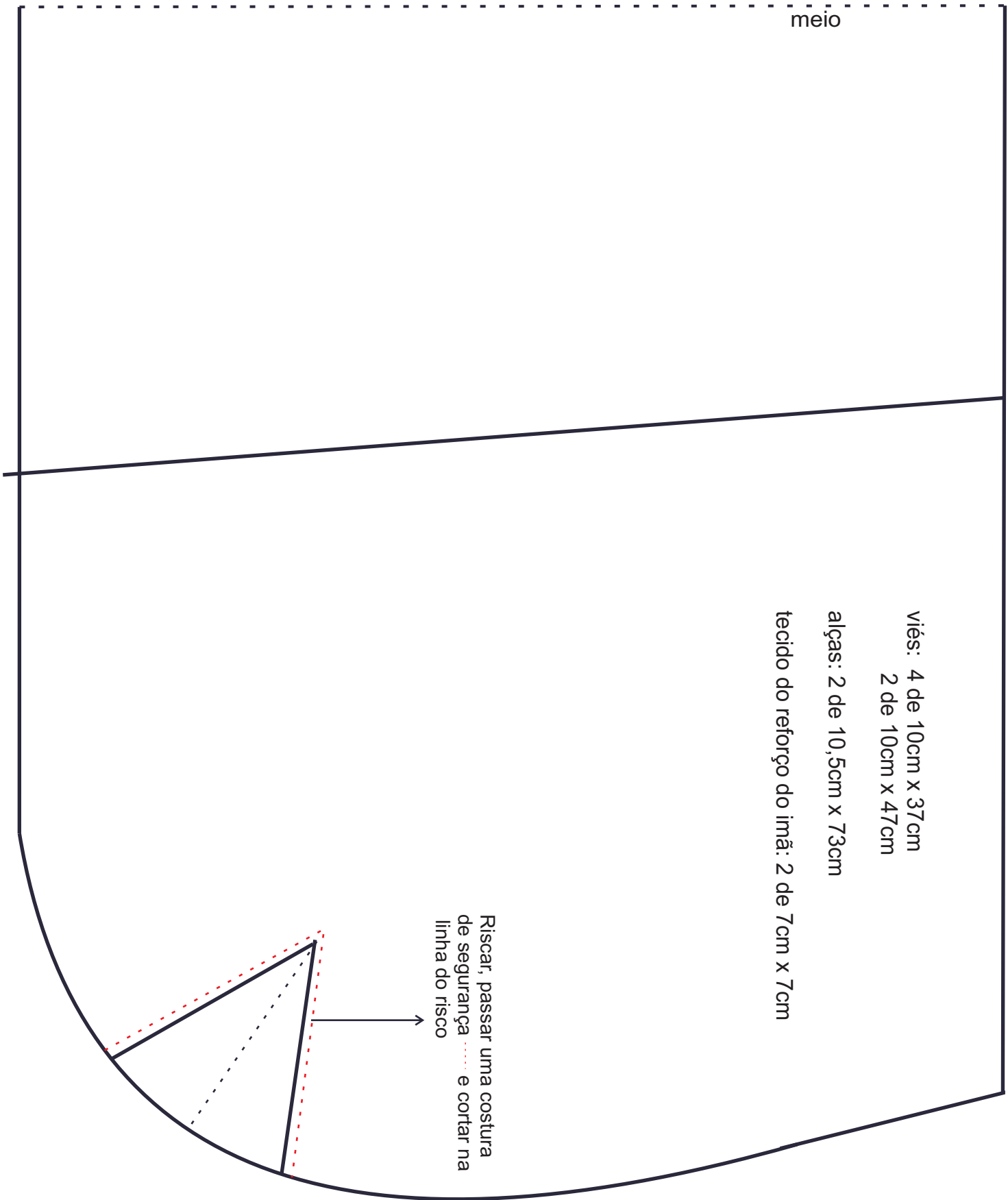
meio

viés: 4 de 10cm x 37cm
2 de 10cm x 47cm

alças: 2 de 10,5cm x 73cm

tecido do reforço do imã: 2 de 7cm x 7cm

Riscar, passar uma costura
de segurança e cortar na
linha do risco



Bolsa de Retalhos

colar a parte 2 inferior - aqui

C

cortar 4 vezes (espelhado)

A

Cortar 4 vezes (espelhado)

lateral



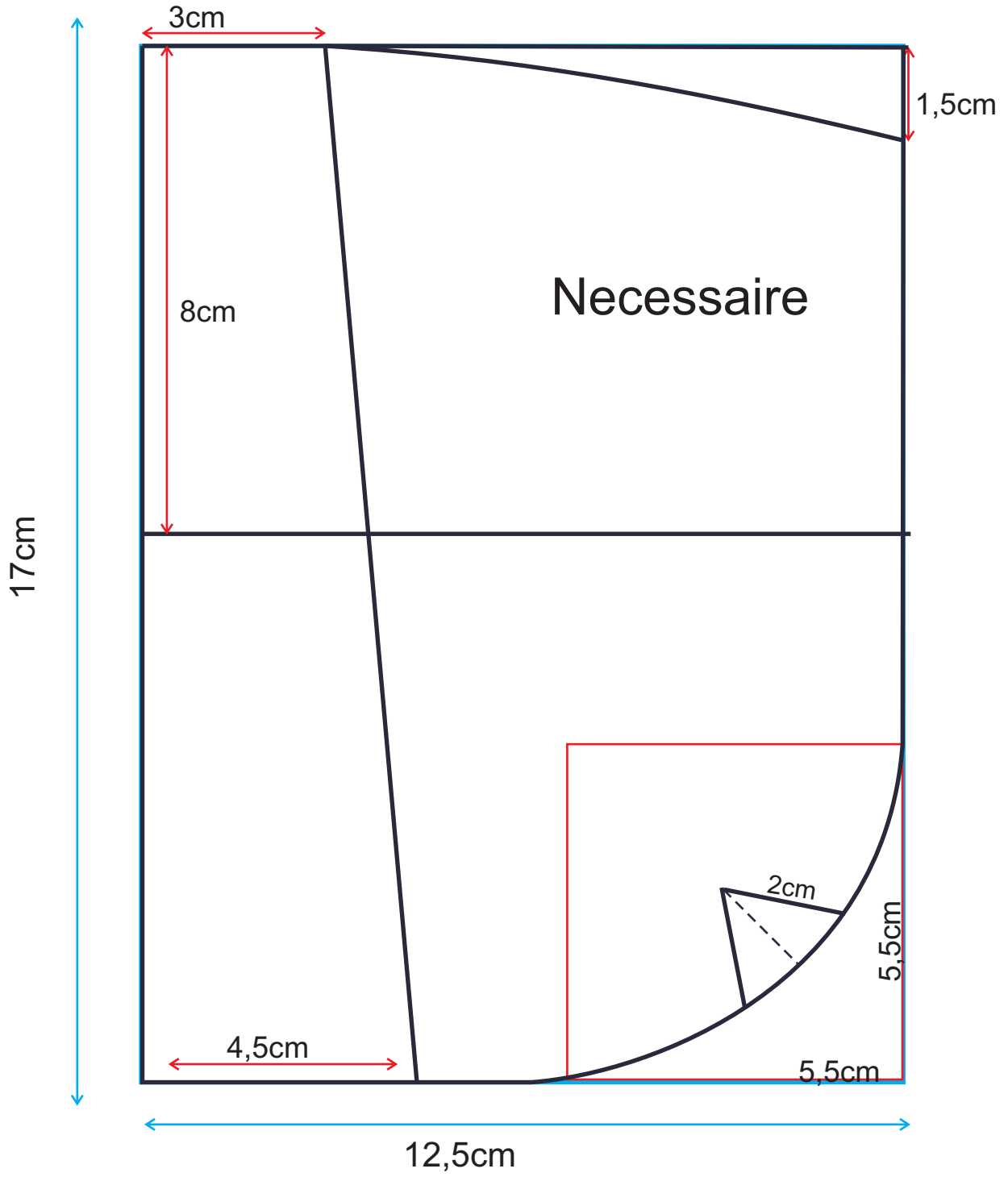
B

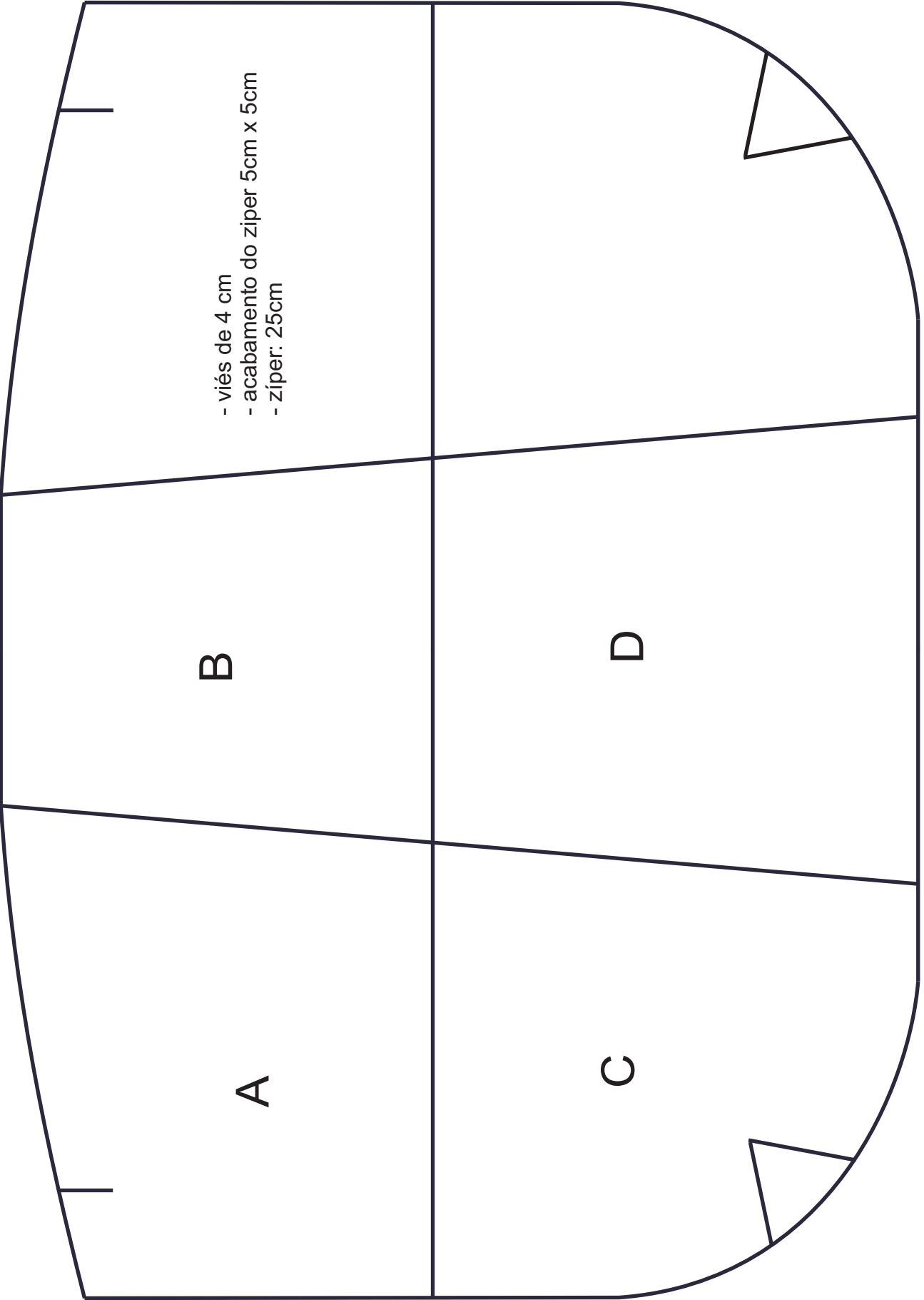
Cortar 2 vezes



D

Cortar 2 vezes





- viés de 4 cm
- acabamento do zíper 5cm x 5cm
- zíper: 25cm

B

D

A

C

- viés de 4 cm
- acabamento do zíper 5cm x 5cm
- zíper: 25cm

B

D

A

C

