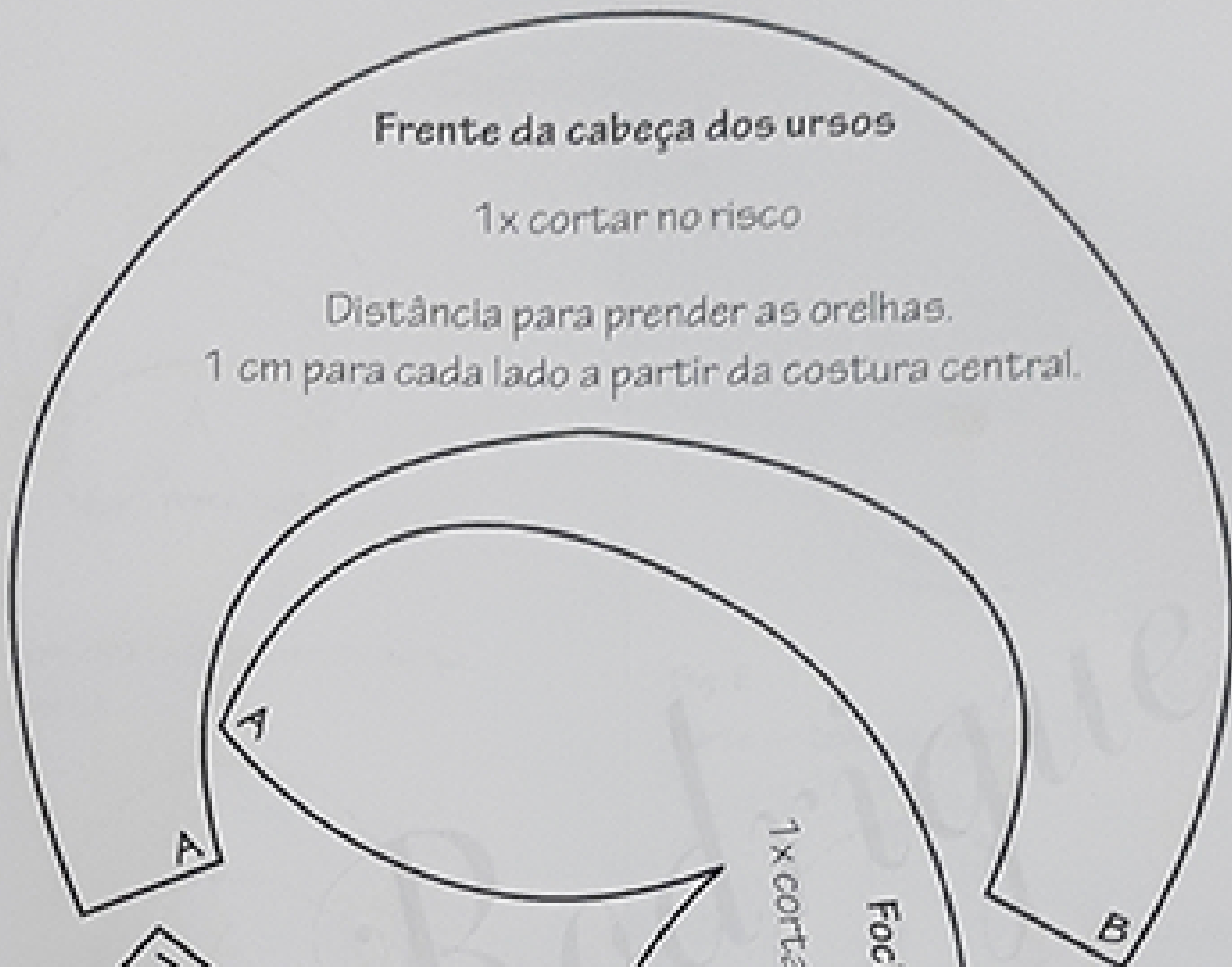


**Frente da cabeça dos ursos**

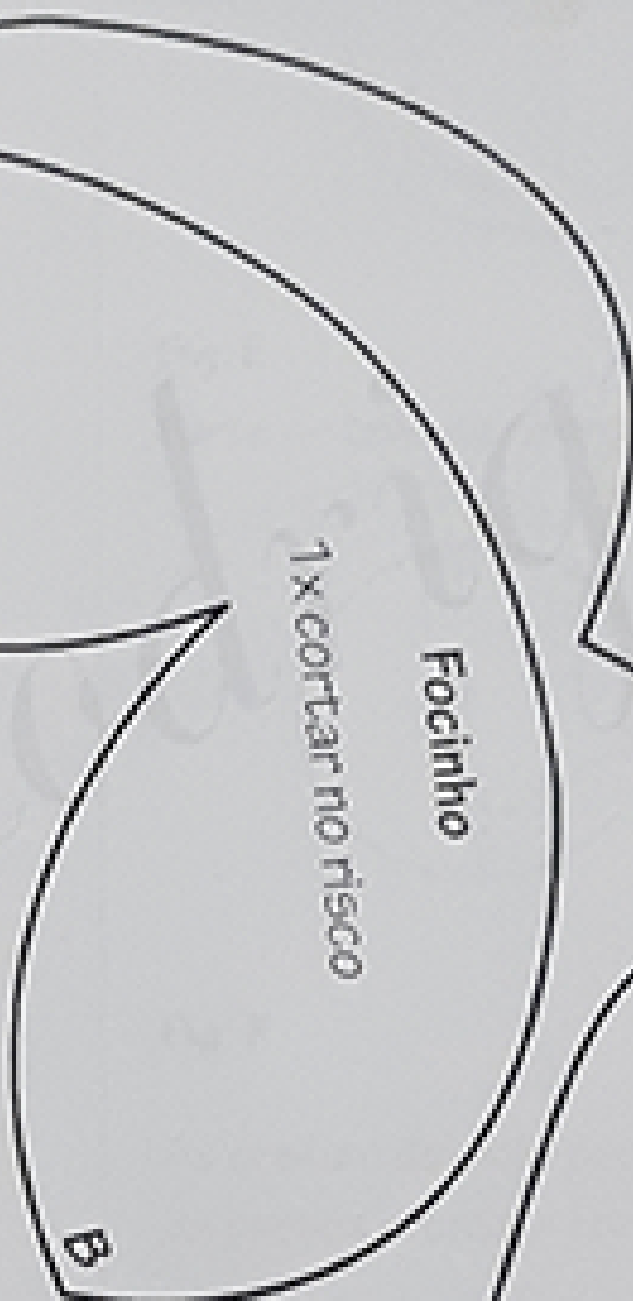
1x cortar no risco

Distância para prender as orelhas.  
1 cm para cada lado a partir da costura central.



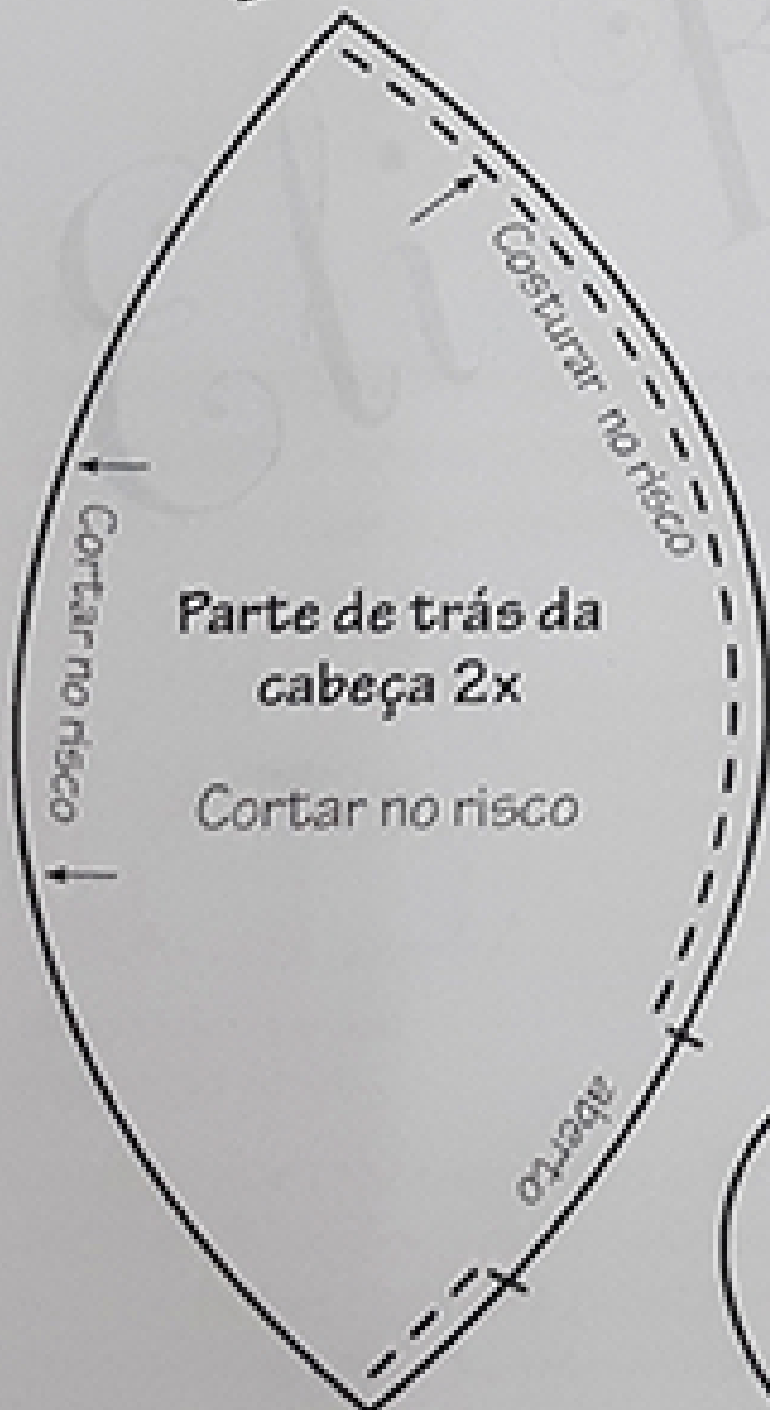
**Focinho**

1x cortar no risco



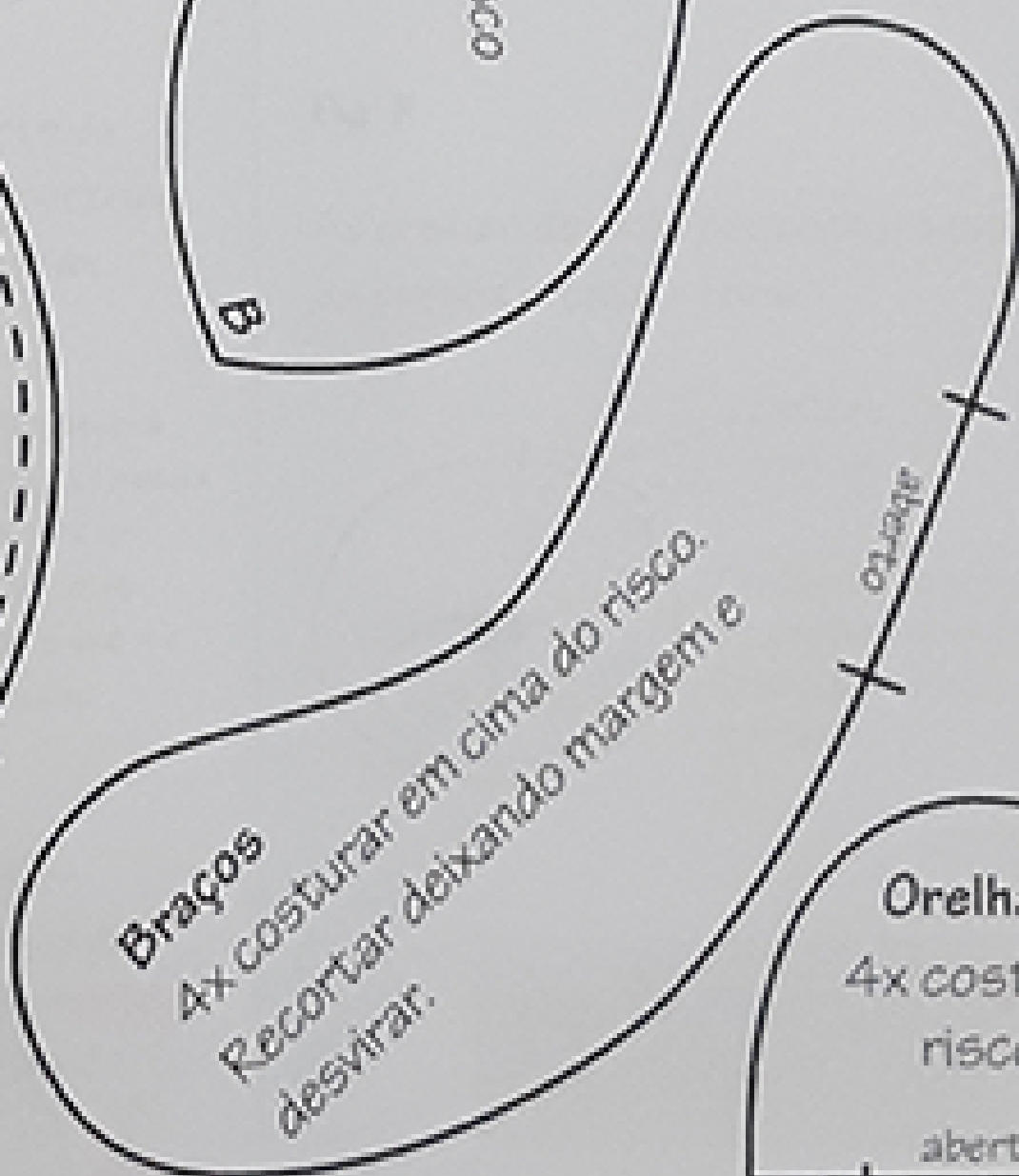
**Parte de trás da cabeça 2x**

Cortar no risco



**Braços**

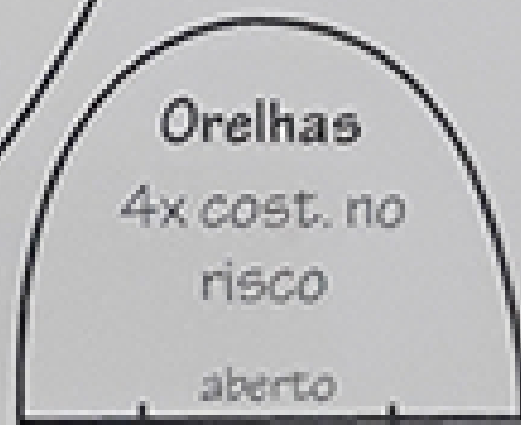
4x costurar em cima do risco.  
Recortar deixando margem e desvirar.



**Orelhas**

4x cost. no risco

aberto



OBS: os moldes do corpo, cabeça, braço, pernas e orelhas são dos ursos grandes\*

Costurando a cabeça

Fig. A

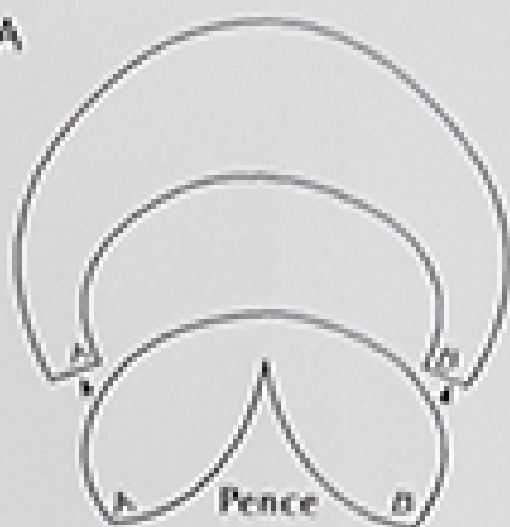


Fig. B

Após costurar a fuça com a cabeça, unir a pence.



Fig. C

Depois de fechar a parte da frente da cabeça, vamos colocar o focinho com trava, antes de finalizar com a parte de trás.



O focinho deverá ser colocado nessa altura entre as duas costuras frontais. Esse é o ponto exato.

costura que fizemos para fechar a pence

Coloque assim: faça um pequeno furo, encaixe o focinho nele e pelo lado avesso, encaixe a trava no parafuso. Está pronto. Em seguida costure a parte de trás da cabeça.

Fig. D

Frente da cabeça

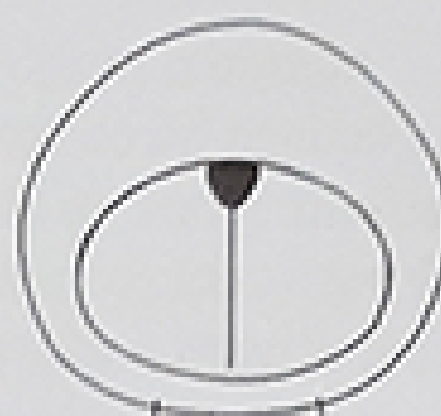


Fig. E

Parte de trás da cabeça

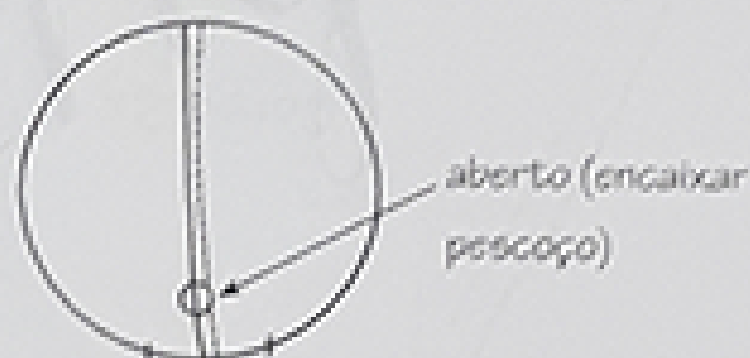
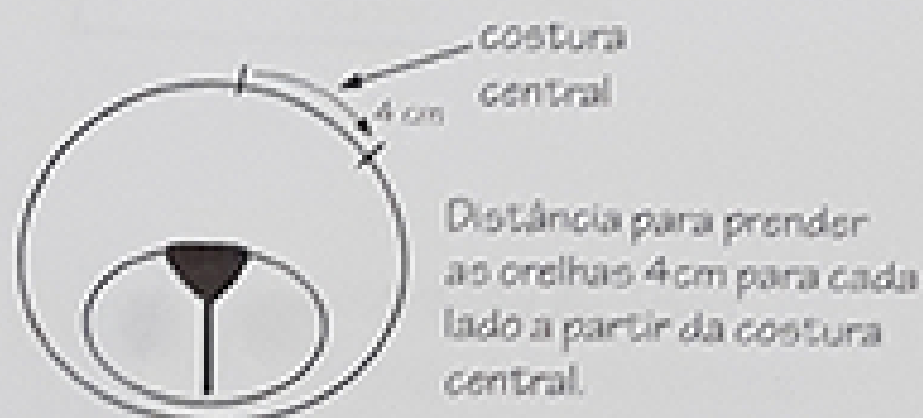
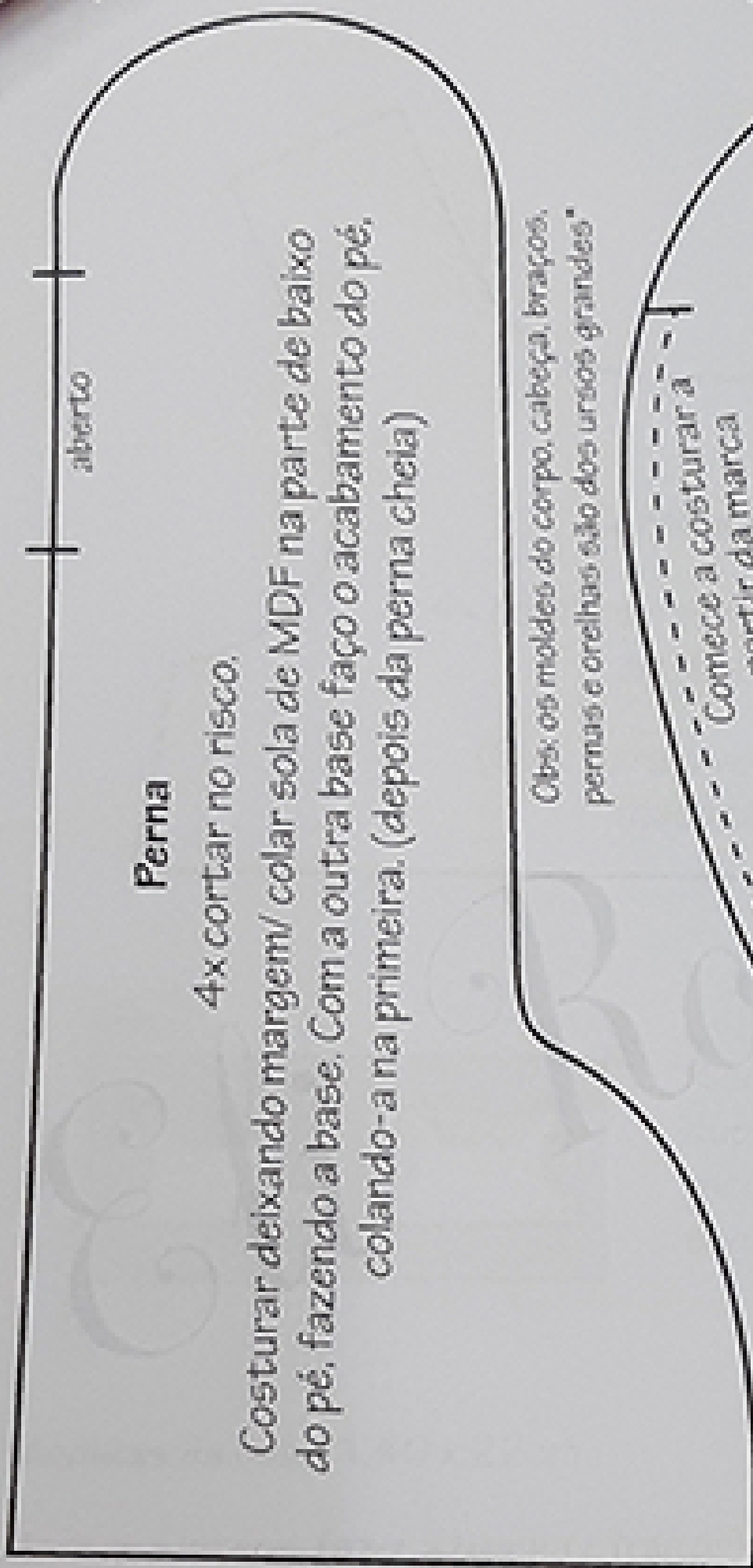


Fig. F

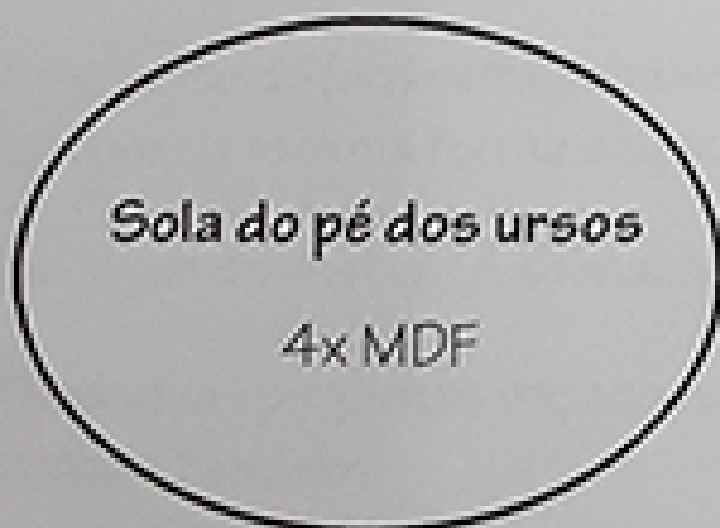
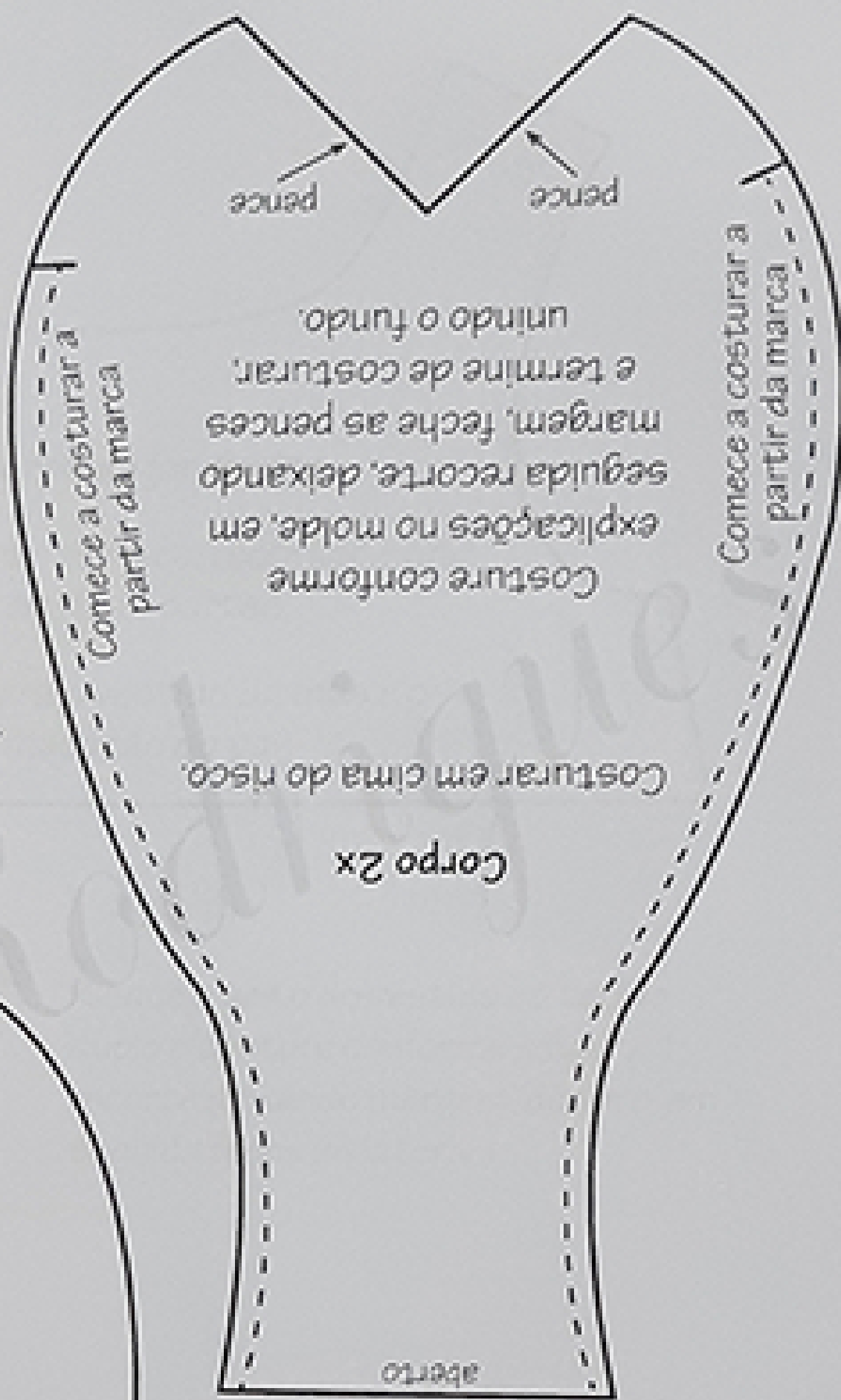
As orelhas deverão ser costuradas depois da cabeça pronta e cheia.



**Obs:** PAP da cabeça é para a família toda.



Obs: os moldes do corpo, cabeça, braços, pernas e orelhas são dos ursos grandes\*



Obs: a montagem da perna com a sola é mesma para urso pequena\*



**Colocação da sola:**

Cole a primeira sola na parte de baixo envolvendo com o pé (como um fuxico) Use cola de silicone fria. Depois faça o acabamento com a outra sola, use cola de silicone quente.

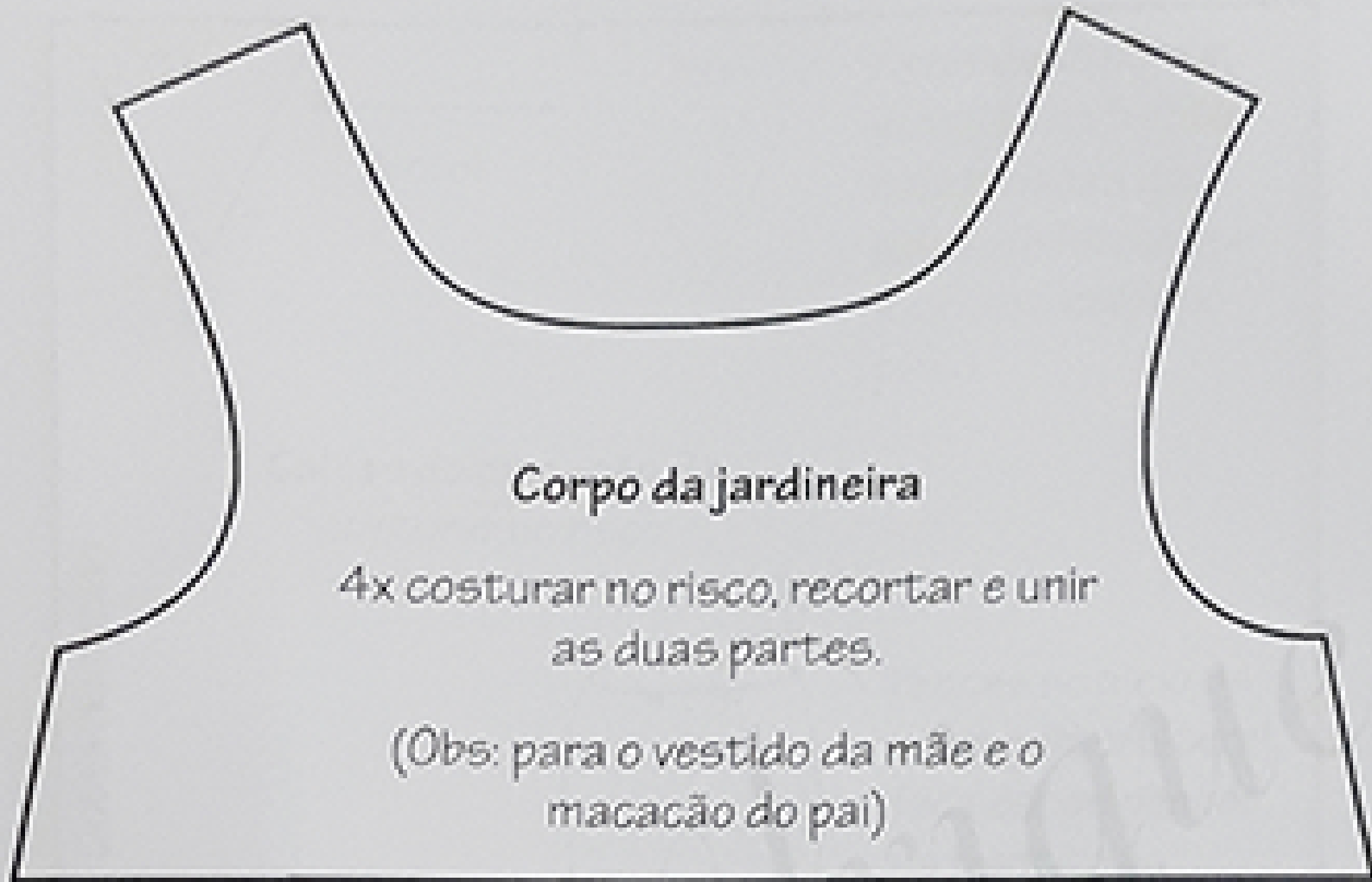
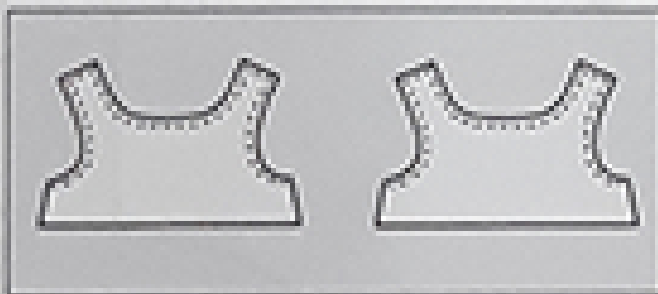


Fig. 1



Risque o peito do vestido no tecido duplo e costure conforme a figura 1, recorte deixando margem, desvire, em seguida feche as laterais.

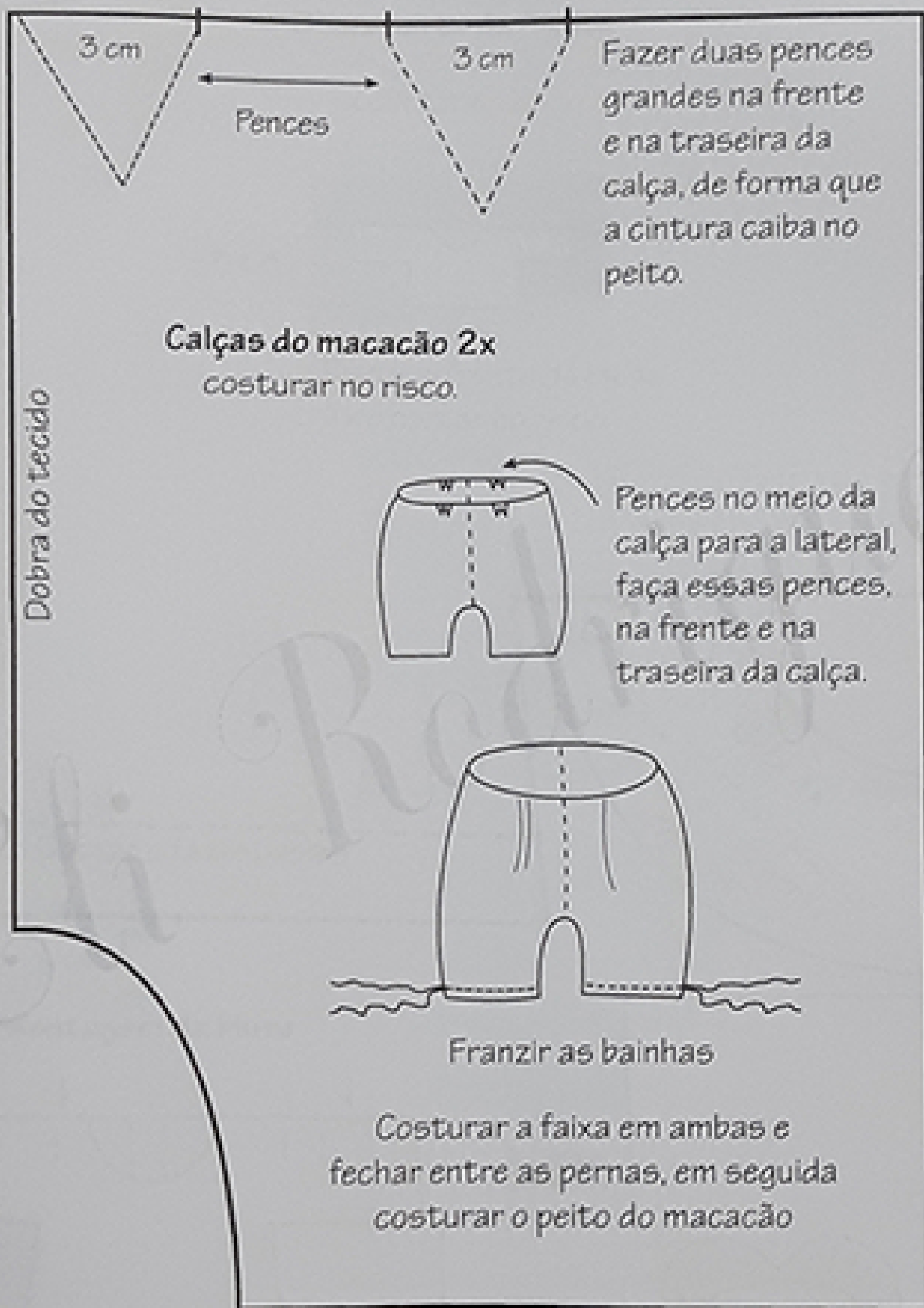
**Medidas da saia:** 1,40 x 22cm.

(fechar a lateral, fazer a bainha e franzir), costure a saia no peito da jardineira.

*Obs:* o peito da jardineira também será usado para fazer o macacão do papai urso. Costure da mesma forma e depois costure na calça.

Nas alças do vestido e do macacão pregar botões de pressão.

**Olhos:** duas pequenas miçangas pretas, usei um focinho com trava, mas pode ser bordado também.



Medidas da faixa para costurar na bainha da calça: 15 cm x 7 cm 2x, dobre-a ao meio e costure-a na bainha, depois de franzir um pouco.

Obs. O molde do macacão também é a calça da mãe urso, costure as laterais, passe elástico na cintura e pernas e feche entre as pernas.

### Blusa parte da frente

1x cortar no risco

Fig. A



Riscar a frente da blusa  
1x e cortar no risco.

Dobra do tecido

Dobrar e fazer bainha

Dobrar e fazer bainha

Gola 4x aberto  
cost. no risco, recortar  
deixando margem e  
desvirar.

### Montagem da blusa

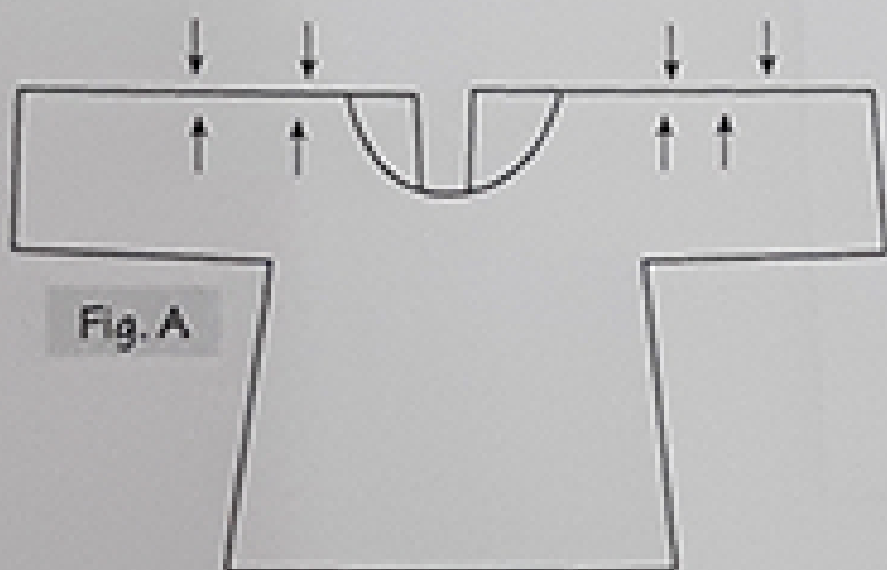
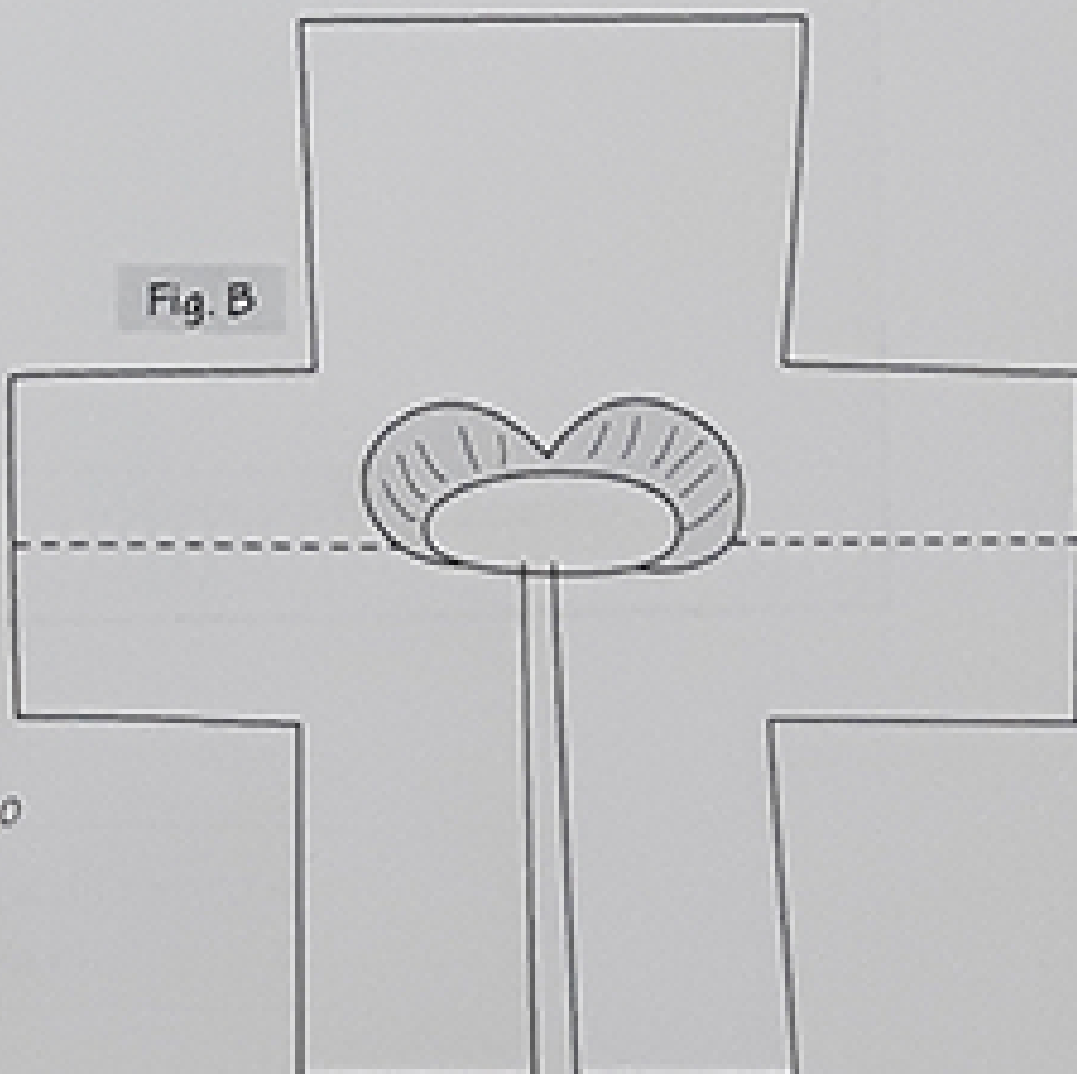
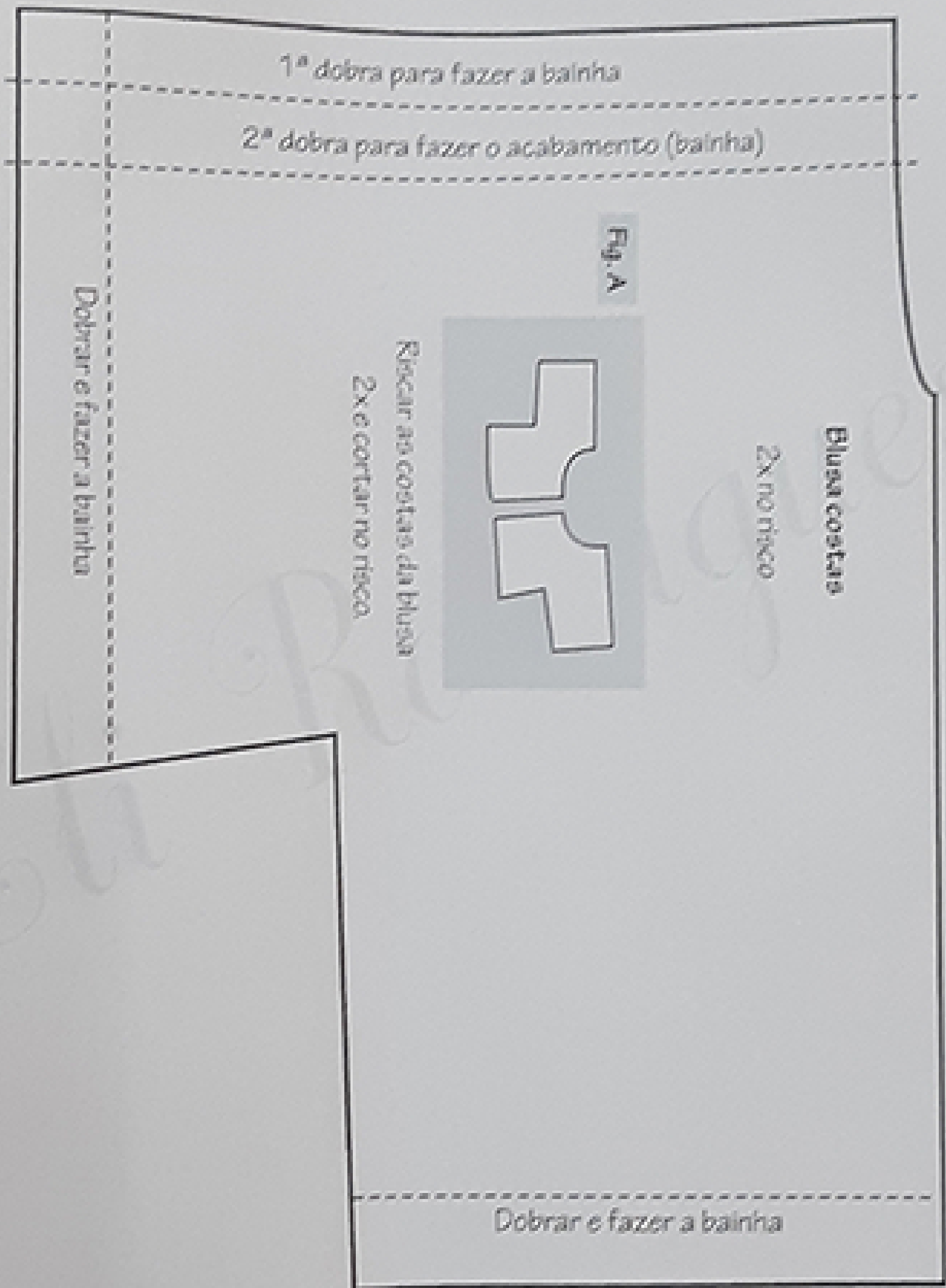


Fig. B



Costurar os ombros, depois pregar a gola no avesso da blusa, em seguida faça a bainha das mangas e passe elástico, feche as laterais e faça a bainha da blusa por último.





Obs. A blusa serve para o pai e mãe, a diferença é que a da mãe tem elástico nas mangas.